



G Y M N Á Z I U M

Lipník nad Bečvou, Komenského sady 62

PSČ 751 31, tel.: 581 705 321, fax:581 705 329

e-mail: gym@glnb.cz

V Ý R O Č N Í Z P R Á V A Š K O L Y

školní rok 2019/2020

studijní obor 79-41-K/81 Gymnázium
- studium denní

V Lipníku nad Bečvou, 15. 10. 2020

Mgr. Jiří Farný
ředitel školy

Projednáno a schváleno školskou radou dne: 2020

Předseda školské rady: Mgr. Helena Opluštilová



GYMNAZIUM

Lipník nad Bečvou, Komenského sady 62
PSČ 751 31, tel.: 581 705 321, fax:581 705 329
e-mail: gym@glnb.cz

Obsah

1. Gymnázium, Lipník nad Bečvou – charakteristika.....	3
2. Údaje o pracovnících	5
3. Učební plán pro školní rok 2019/2020	6
4. Údaje o vzdělávání žáků	7
5. Údaje o prevenci sociálně patologických jevů	8
6. Olympiády a soutěže ve školním roce 2019/2020	8
7. Příjímací řízení pro školní rok 2019/2020	10
8. Přehled akcí ve školním roce 2019/2020	11
9. Další vzdělávání pedagogických pracovníků	16
10. Údaje o výsledcích inspekční činnosti provedené ČŠI	17
11. Zpráva o hospodaření školy za rok 2019	17
12. Údaje o školou realizovaných projektech financovaných z cizích zdrojů	17
13. Údaje o zapojení školy do rozvojových mezinárodních projektů	18
14. Údaje o spolupráci s dalšími partnery.....	18
15. Informace o maturitních zkouškách ve školním roce 2019/2020	18

Seznam příloh

- Příloha č. 1: Souhrnná statistika prospěchu a absence tříd ve školním roce 2019/2020
- Příloha č. 2: Zpráva výchovné poradkyně o průběhu MZ 2020
- Příloha č. 3: Výkaz zisku a ztrát příspěvkové organizace za rok 2019



GYMNÁZIUM

Lipník nad Bečvou, Komenského sady 62
PSC 751 31, tel.: 581 705 321, fax:581 705 329
e-mail: gym@glnb.cz

I. GYMNAZIUM, Lipník nad Bečvou - charakteristika

Školní rok 2019/2020 byl již dvacátým čtvrtým rokem existence městského Gymnázia v Lipníku nad Bečvou. Historie vzniku tohoto osmiletého gymnázia se všeobecným zaměřením má své počátky v období krátce po listopadu 1989. V té době zaznívaly stále intenzivněji hlasy lipnických občanů po znovuzřízení gymnázia ve městě, ve kterém mělo již dříve svou bohatou tradici a vysokou úroveň. V září roku 1993 byla otevřena pobočka Gymnázia Hranice a vzniklo tak v Lipníku nad Bečvou odloučené pracoviště, které bylo umístěno v budově Základní školy Lipník nad Bečvou, Osecká 315. Do prvního ročníku (primy) bylo přijato 35 žáků. V následujícím roce přibýly dva nové ročníky a pro školní rok 1995/1996 bylo do primy přijato 29 žáků.

Po žádosti představitelů města a po nezbytných administrativních krocích zařadilo MŠMT ČR lipnické gymnázium do sítě škol, zřizovatelem gymnázia se stalo město Lipník nad Bečvou. Pro svou činnost získalo gymnázium historickou budovu na Komenského sadech č. p. 62. V průběhu dvou prázdninových měsíců byly vybaveny učebny, kabinety, sborovna a kanceláře novým školním nábytkem, zařízením, základními učebními pomůckami a didaktickou technikou. Po vyřešení nezbytných úprav interiéru vzniklo vhodné a důstojné prostředí pro studium žáků na nově vzniklé škole.

Slavnostní otevření gymnázia za přítomnosti významných představitelů města, okresu, organizací a politických stran, také rodičů, hostů a samozřejmě 153 prvních studentů se uskutečnilo v pondělí 2. září 1996. V Lipníku nad Bečvou tak přibyla střední škola, která si klade za cíl navázat na tradice bývalé reálky, významnou měrou přispět ke vzdělanosti dětí a mládeže z Lipníku nad Bečvou a okolí, jejich vztahu ke svému městu, kvalitně je připravovat na vysokoškolské nebo další pomaturitní studium, vybavit je vědomostmi, dovednostmi a návyky potřebnými pro život a v neposlední řadě podněcovat i jejich rozvoj v oblasti kulturní, estetické a společenské. V letošním školním roce tak Gymnázium v Lipníku nad Bečvou oslavil 20. výročí založení.

S účinností od 1. ledna 2012 byl jmenován Radou města Lipník nad Bečvou dne 16. 10. 2011 do funkce ředitele Gymnázia Lipník nad Bečvou, Komenského sady 62, příspěvková organizace Mgr. Jiří Farný. Do funkce zástupce ředitele byl jmenován ředitelem školy Mgr. Michal Kozelka, s účinností od 2. ledna 2012.

Ve školním roce 2017/2018 studovalo na naší škole v osmi třídách 184 žáků. Gymnázium v Lipníku nad Bečvou i přes velkou nabídku a konkurenci středních škol v přerovském regionu, má své pevné místo v nabídce vzdělání mezi středními školami okresu Přerov. Svědčí o tom častá účast našich žáků v okresních, regionálních, krajských a také celostátních soutěžích a olympiádách, ale i výrazný podíl při organizování rozličných vzdělávacích činností a zapojování žáků do kulturních a společenských akcí ve městě a okolí.

Své zájmy, dovednosti a prohlubování vědomostí k maturitě i studiu na vysoké škole si mohou žáci rozvíjet výběrem volitelných nebo nepovinných předmětů a seminářů. Ve školním roce 2019/2020 měli naši studenti možnost vybírat celkem z 10 volitelných předmětů a 8 seminářů.



G Y M N Á Z I U M

Lipník nad Bečvou, Komenského sady 62
PSČ 751 31, tel.: 581 705 321, fax:581 705 329
e-mail: gym@glnb.cz

Do okruhu těchto předmětů na naší škole patří ruský jazyk, anglická a německá konverzace, základy ekonomie, environmentální výchova, seminář základů společenských věd, dějepisu, matematiky, fyziky, chemie, biologie, zeměpisu, zpracování textů, chemická a fyzikální laboratoř.

O kvalitě výuky na škole svědčí i skutečnost, že absolventi naší školy byli úspěšní při přijímacích řízeních ke studiu na vysokých školách.

K významným aktivitám školy, které mají výchovný, vzdělávací charakter, podporují a rozvíjejí tvořivost žáků a podílejí se také na vytváření kladného vztahu ke škole, patří již pravidelné celoškolské nebo ročníkové akce. Mezi nejvýznamnější patří AKADEMIE pořádaná pro žáky i veřejnost v prosinci, předvánoční ZPÍVÁNÍ NA SCHODECH, DEN OTEVŘENÝCH DVEŘÍ, MATURITNÍ PLES oktávy a RECESOLYMPIÁDA v závěru školního roku. Pro žáky primy organizuje škola na začátku školního roku třídní výjezdní ADAPTAČNÍ PROGRAM s cílem sebezpoznání a vytváření základů dobrého kolektivu. LYŽAŘSKÝ VÝCVIKOVÝ KURZ je určen především pro žáky sekundy. V tomto školním roce se bohužel naši studenti neúčastnili z důvodu epidemie lyžařského pobytu v Rakousku. CYKLO-TURISTICKÝ absolvovali žáci sexty a septimy společně v září 2019.

V rámci protidrogové prevence je pořádána pro žáky kvarty beseda se zkušeným a osvědčeným pracovníkem protidrogového centra. V průběhu měsíce října byl organizován pro žáky oktávy kulturní a poznávací zájezd do Prahy. K velmi významným aktivitám školy také patří aktivity v oblasti environmentální výchovy. Projekty v oblasti environmentální výchovy jsou dotovány z grantů a rozpočtu města Lipník nad Bečvou.

V současné době se v budově školy nachází osm kmenových učeben, odborné učebny pro výuku informatiky, chemická laboratoř, učebna fyziky a cizích jazyků. Pro výuku tělesné výchovy je od 1. září 2018 využívána městská sportovní hala. Od školního roku 2008/2009 máme v areálu SVČ k dispozici víceúčelové venkovní sportoviště.

Od 1. 9. 2005 pracuje při Gymnáziu Lipník nad Bečvou školská rada. Školská rada se schází dvakrát ročně a plní povinnosti vyplývající ze zákona č. 561/2004 Sb., o předškolním, základním, středním, vyšším odborném a jiném vzdělávání (školský zákon).

Dne 18. 12. 2017 Rada města Lipník nad Bečvou na své schůzi usnesením č. 1718/2017 – RM 55 jmenovala Mgr. Ondřeje Vlčka a Ing. Janu Kašpárkovou za členy školské rady na funkční období od 1. 1. 2018 do 31. 12. 2020. Na tomto zasedání Rady města byl usnesením č. 1718/2017 – RM 55 schválen aktualizovaný volební řád školské rady.

Od 15. 12. 2019 se zástupkyní z řad pedagogů ve školské radě po řádných volbách stala Mgr. Helena Opluštilová a Mgr. Pavel Lukeš. Ze strany rodičů, zákonných zástupců a zletilých žáků byli do školské rady zvoleni od 1. 9. 2019 PhDr. Antonín Janásek, Dis, a paní Bc. Kateřina Koblíhová od 15. 1. 2020.



GYMNAZIUM

Lipník nad Bečvou, Komenského sady 62
PSČ 751 31, tel.: 581 705 321, fax:581 705 329
e-mail: gym@glnb.cz

2. Údaje o pracovnících:

Titul, Příjmení, Jméno	Vyučuje předmět
<u>ředitel:</u>	
Mgr. Farný Jiří	TV
<u>zástupce ředitele:</u>	
Mgr. Kozelka Michal	M, ZE
<u>učitelé:</u>	
Mgr. Libosvárová Ivana	M, BI
Mgr. Friedmannová Irena	NJ, Z
Mgr. Gondová Eva	AJ
Mgr. Horáčková Kateřina	ČJL, RJ (MD)
Mgr. Jemelková Monika	(MD)
Mgr. Lukeš Pavel Ph.D.	OV, ZSV, NJ, D
Mgr. Opluštilová Helena	FY, BI
Mgr. Svobodová Soňa	AJ, TV
Mgr. Jana Jakubičková	ČJL,OV, ZSV
Bc. Jan Doubrava	M, IVT
Mgr. Viktorjeníková Pavlína	D, TV
Mgr. Radek Outrata	AJ, NJ
Mgr. Žižlavská Martina	CJL, VV
Mgr. Růžena Doubravová	CH, M
Mgr. Libuše Blahová	RJ, NJ
<u>externí učitelé:</u>	
Mgr. Lucie Dohnalíková	M, IVT
Mgr. Jana Labašová	HV
Mgr. Gabriela Číhalová	D
<u>Provozní zaměstnanci:</u>	
Dohnalová Marta	hospodářka
Vláčilová Veronika	uklízečka
Hnila Jiří	školník
<u>správce počítačové sítě:</u>	
Martin Spáčil	
<u>Pracovníků celkem</u>	: 24 (z toho 4 externí, 2 na MD)
z toho mužů	: 7
pedagogických pracovníků	: 20 (z toho 3 externí, 2 na MD)



GYM N Á Z I U M

Lipník nad Bečvou, Komenského sady 62

PSČ 751 31, tel.: 581 705 321, fax: 581 705 329

e-mail: gym@glnb.cz

3. Učební plán Gymnázia Lipník nad Bečvou, Komenského sady 62, příspěvková organizace pro šk. rok 2019/2020

GYM N Á Z I U M L I P N Í K N A D B E Č V O U									
U Č E B N Í P L Á N 2019/2020									
předmět:	třída								celkem
	prima	sekunda	tercie	kvarta	kvinta	sexta	septima	oktáva	
Český jazyk a literatura	5	4	4	4	3	3	4	5	32
Cizí jazyk 1	4	3	3	3	3	3	4	5	28
Cizí jazyk 2		3	3	3	3	3	3	4	22
Obč. vých./Zák. spol. věd	1	2	2	2	2	2	2	1	14
Dějepis	2	2	2	2	2	2	2		14
Zeměpis	2	2	2	1	3	2			12
Matematika	5	4	3	4	4	4	3	4	31
Chemie			2,5	2	3	3			10,5
Fyzika	1	2	2,5	2	3	3	1		14,5
Biologie / geologie	2	2	2	2	2	2	2	1	15
Informatika a výp. tech.	1		1	2	-	-	2	2	8
Výtvarná výchova	1,5	1,5	1	1	1	1	-	-	14
Hudební výchova	1,5	1,5	1	1	1	1	-	-	
Tělesná výchova	2	2	2	2	2	2	2	2	16
Volitelný předmět 1	-	1	1	1	2	2	2	2	11
Volitelný předmět 2	-	-	-	-	-	-	2	2	4
Volitelný předmět 3	-	-	-	-	-	-	2	2	4
Volitelný předmět 4	-	-	-	-	-	-	2	2	4
Celkem předeps.hodin	28-30		30-32		27-35		27-35	27-35	254
Celkem	28	30	32	32	34	33	33	32	254

Volitelné předměty, volitelné semináře

Nižší stupeň	kvinta, sexta	septima, oktáva
Enviroment. výchova /sek/ Zpracování textů /ter/ Chemická laboratoř /kva/ Fyzikální laboratoř /kva/	Konverzace v AJ Nepovinný seminář - sexta	Konverzace v AJ Základy ekonomie Seminář z matematiky Seminář z biologie Seminář ze zeměpisu Seminář z chemie Seminář z fyziky Seminář z dějepisu Seminář ZSV



4. Údaje o výsledcích a vzdělávání žáků

Ročník	třída	žáků	z toho děvčat	chlapců
první	prima	30	16	14
druhý	sekunda	32	17	15
třetí	tercie	33	16	17
čtvrtý	kvarta	28	17	11
pátý	kvinta	20	9	11
šestý	sexta	12	8	4
sedmý	septima	14	5	9
osmý	oktáva	16	5	11
celkem:		185	93	92

Třída	Třídní učitel
prima	Mgr. Jan Doubrava
sekunda	Mgr. Soňa Svobodová
tercie	Mgr. Růžena Doubravová
kvarta	Mgr. Eva Gondová
kvinta	Mgr. Martina Žižlavská
sexta	Mgr. Helena Opluštilová
septima	Mgr. Irena Friedmannová
oktáva	Mgr. Pavlína Viktorjeníková

Příloha č. 1. - Souhrnná statistika tříd ve školním roce 2019/2020

5. Údaje o prevenci sociálně patologických jevů na Gymnáziu Lipník nad Bečvou

Pro školní rok 2019/2020 byl zpracován Minimální program prevence rizikového chování ve škole. Problematika rizikového chování byla zapracována do školního řádu, jehož součástí je krizový plán postupu v případě výskytu návykových látek. V hodinách informatiky byli studenti seznámeni s bezpečným užíváním internetu a materiály s touto tematikou byly pro rodiče zpřístupněny na internetových stránkách školy.



G Y M N Á Z I U M

Lipník nad Bečvou, Komenského sady 62
PSČ 751 31, tel.: 581 705 321, fax:581 705 329
e-mail: gym@glnb.cz

Pokračovaly také dlouhodobé aktivity – např. besedy S tebou o tobě, Čas proměn, adaptační kurz. Studenti i jejich rodiče mohli využít rad školního psychologa, schránku důvěry – Radimovu schránku i konzultační hodiny školního metodika prevence.

Vyšší ročníky se účastnily organizace charitativních sbírek – např. Květinový den Ligy proti rakovině, Šance – na pomoc dětem bez domova, Světluška. Škola se zapojila do komunitního plánování ve městě a je zařazena do Katalogu poskytovatelů sociálních služeb.

V tomto školním roce jsme zlepšili spolupráci s Městskou policií v Lipníku nad Bečvou. Některé problémy jsme řešili ve třídách nižšího stupně gymnázia, kde docházelo k porušování školního řádu. Situace byly řešeny za spolupráce výchovné komise, pedagogů a rodičů. Během školního roku pokud docházelo ke kázeňským problémům ve třídách, se nám velmi osvědčila přímá spolupráce s rodiči, ve formě okamžitého jednání ve škole za přítomnosti výchovného poradce Mgr. Martiny Žižlavské a metodika prevence Mgr. Libuše Blahové.

Všechny projevy rizikového chování byly prošetřeny, vyhodnoceny a přijata preventivní opatření.

6. Olympiády a soutěže ve školním roce 2019/2020

V tomto školním roce v důsledku vzniku epidemie COVID 19 a uzavření škol od 11. 3. 2020 soutěže v klasickém formátu probíhaly od září 2019 do poloviny března 2020.

předmět	název akce	žák/žákyně
Český Jazyk	Olympiáda v Českém jazyce - okresní kolo	Pavlisková Nikola
		Kovářová Michaela
		Pavlíková Veronika
		Zbončáková Eva
Zeměpis	Zeměpisná olympiáda - okresní kolo	Jemelka Vojtěch
		Kleiber Martin
	Zeměpisná olympiáda – krajské kolo	Kleiber Martin
	Zeměpisná olympiáda – celostátní kolo	Kleiber Martin



GYMNAZIUM

Lipník nad Bečvou, Komenského sady 62
PSČ 751 31, tel.: 581 705 321, fax:581 705 329
e-mail: gym@glnb.cz

Základy

společenských

věd

Bible a my - okresní kolo

Hanel Daniel

Vlček Lukáš

Klesnilová Veronika

Klesnilová Anna

Zbončáková Eva

Bible a my - celostátní kolo

Vlček Lukáš /zrušeno/

Biologie

Naší přírodou

Zemánková Dominika

Skopalík Jan

Kozáková Karolína Ester

Zezula Ondřej

Hřivna David

Procházka Vojtěch

Juřík Lukáš

Kroutil Jakub

Německý jazyk

Konverzace NJ - okresní kolo

Zezula Ondřej

Benešová Monika

Hostášek Marek

Tělesná

výchova

Florbal – okresní kolo

starší žáci

Basketbal 3 x 3 – okresní kolo

mladší žáci

starší žáci

mladší žačky

starší žačky

dorostenky

dorost



G Y M N Á Z I U M

Lipník nad Bečvou, Komenského sady 62
PSČ 751 31, tel.: 581 705 321, fax:581 705 329
e-mail: gym@glnb.cz

Basketbal krajské finále

Janošec Matouš

Kopecký Jiří

Dvořák Matěj

Mainuš Michal

Abrahámek Adam

Krejčí Marek

Silový víceboj – okresní kolo

Janošec Matouš

Kobliha Lukáš

Straka Ondřej

Dvořák Matěj

Lipenská koloběžka

Hájková Kateřina

Štěpánková Eliška

Hřivna David

Juřík Lukáš

7. Přijímací řízení ve školním roce 2019/2020

Ve školním roce 2019/2020 podalo v prvním kole přijímacího řízení přihlášku ke studiu na našem gymnáziu 104 žáků z pátých ročníků ZŠ. Vzhledem k mimořádným opatřením v tomto školním roce byl rozhodnutím Ministerstva školství, mládeže a tělovýchovy v souladu s § 34 zákona 135/2020 Sb. o zvláštních pravidlech pro přijímání k některým druhům vzdělávání a k jejich ukončování ve školním roce 2019/2020, stanoven pouze jeden termín pro přijímací řízení ve školním roce 2019/2020, a to 9. 6. 2020. Přijímacího řízení se na naší škole účastnilo 41 žáků, kteří měli Gymnázium Lipník nad Bečvou na prvním místě přihlášky ke studiu.

Do celkového hodnocení byly zahrnuty studijní výsledky na vysvědčení z druhého pololetí čtvrtého ročníku a prvního pololetí pátého ročníku ZŠ, a výsledky státních přijímacích testů. V řádném termínu a bylo na základě výsledků přijímacího řízení přijato 31 žáků.

Výsledky přijímacího řízení.

Počet přihlášených žáků z 5. ročníků ZŠ	104 žáků
Přijímací zkoušky v řádném termínu na Gymnáziu Lipník nad Bečvou konalo	41 žáků
Počet žáků přijatých	31 žáků
Počet míst volných po 1. kole	0 žáků

Celkem bylo přijato do 1. ročníku pro školní rok 2020/2021 31 žáků.

Přijímací zkoušky proběhly bez závad.



GYMNAZIUM

Lipník nad Bečvou, Komenského sady 62
PSČ 751 31, tel.: 581 705 321, fax: 581 705 329
e-mail: gym@glnb.cz

8. Přehled akcí ve školním roce 2019/2020

Název akce	Termín	Zajistí
Zahájení školního roku	3. 9. 2019	všichni
Adaptační kurz – PRIMA	4. 9. - 6. 9. 2019	Doubrava, Doubravová
Světluška – charitativní sbírka	9. 9. 2019	Friedmannová
Sportovně turist. kurz – SEPTIMA	15. 9. – 20. 9. 2019	Viktorjeníková, Svobodová
Dny evropského dědictví	16. 9. 2017	Žižlavská
Beseda v MěK Lipník nad Bečvou	18. 9. 2019	Žižlavská
- Co nového v EU /sexta/		
Beseda – SOKRATES /oktáva/	18. 9. 2019	Žižlavská
DVPP – Šablony – sdílení Gymn. Hranice	19. 9. 2019	Friedmannová
Provozní porada	24. 9. 2019	všichni
Beseda v MěK Lipník nad Bečvou	26. 9. 2019	Jakubíčková
- Informační lekce /prima/		
Lipenská koloběžka -	26. 9. 2019	Farný
DVPP – Šablony – sdílení Gymn. Hranice	26. 9. 2019	Friedmannová
Exkurze – Praha / oktáva /	2. – 4. 10. 2019	Viktorjeníková, Svobodová
DVPP – Šablony – Brno	3. 10. 2019	Doubravová
DVPP – Šablony – MA - práce s chybou	9. 10. 2019	Kozelka, Libosvárová, Doubravová Doubrava
DVPP – Šablony – Olomouc	11. 10. 2019	Blahová
DOD – Optys Olomouc	15. 10. 2019	Žižlavská
DVPP – Šablony – Olomouc	15. 10. 2019	Jakubíčková
DVPP – Šablony – Pardubice	16. 10. 2019	Viktorjeníková
DVPP – Šablony – Praha	17. – 19. 10. 2019	Friedmannová
Info Lab 2019 – Code Week – Olomouc	18. 10. 2019	Doubrava, Doubravová
Dotazníkové šetření Fokus /septima, oktáva/	18. 10. 2019	Žižlavská
DVPP – Šablony – Olomouc	22. 10. 2019	Blahová
Gaudeamus Brno – septima	22. 10. 2019	Žižlavská
Beseda v MěK Lipník nad Bečvou	24. 10. 2019	Žižlavská, Friedmannová
- Co nového v EU /kvinta, sexta/		



GYMNAZIUM

Lipník nad Bečvou, Komenského sady 62
PSČ 751 31, tel.: 581 705 321, fax: 581 705 329
e-mail: gym@glnb.cz

DVPP – Šablony – Olomouc	24. 10. 2019	Friedmannová
Setkání výchovných poradců PPP Přerov	24. 10. 2019	Blahová
DVPP – Šablony – Brno	25. 10. 2019	Viktorjeníková
Provozní porada	25. 10. 2019	všichni
Dějepisná exkurze Brno	31. 10. 2019	Viktorjeníková, Friedmannová
MÚ Lipník – mezní termín dotace 2020	31. 10. 2019	všichni
Divadlo Ostrava – anglické divadlo	1. 11. 2019	Gondová, Outrata
Bible a my – školní kolo	4. – 9. 11. 2019	Žižlavská
Exkurze – PřF Olomouc – chemie	7. 11. 2019	Doubravová
Konference ŠMP Olomouc	8. 11. 2019	Blahová
Školní akademie	13. 11. 2019	Doubravová, Blahová, Žižlavská
MZ 2020 – mezní termín nominace hodnotitelů ÚZ ČJ, AJ	13. 11. 2019	Farný, Kozelka
DVPP – Šablony – Brno	14. 11. 2019	Viktorjeníková
DVPP – Šablony – Olomouc	15. 11. 2019	Žižlavská
Divadelní představení v KD ECHO	18. 11. 2019	Lukeš
DVPP – Šablony – Olomouc	18. 11. 2019	Opluštilová
DVPP – Šablony – Olomouc	20. 11. 2019	Kozelka, Libosvárová Doubravová, Doubrava
Porada ředitelů gymnázií Olomouckého kraje - Litovel	20. – 21. 11. 2019	Farný
Okresní kolo v basketbalu v Hranicích	22. 11. 2019	Viktorjeníková
DVPP - Šablony – Olomouc	22. 11. 2019	Opluštilová, Friedmannová, Lukeš
Klasifikační pedagogická rada	25. 11. 2019	všichni
Beseda 17. listopad – vyšší gymnázium	26. 11. 2019	Lukeš
Exkurze Komenského muzeum Přerov /prima/	26. 11. 2019	Viktorjeníková
Třídní schůzky rodičů	26. 11. 2019	všichni
DVPP – Šablony – Brno	27. 11. 2019	Žižlavská
Bible a my – okresní kolo Hranice	27. 11. 2019	Žižlavská
DVPP – Šablony – Zlín	29. 11. 2019	Blahová, Lukeš
Beseda – primární prevence – drogy	29. 11. 2019	Blahová



GYM N Á Z I U M

Lipník nad Bečvou, Komenského sady 62
PSČ 751 31, tel.: 581 705 321, fax:581 705 329
e-mail: gym@glnb.cz

Studijní stáž v Německu	2. – 13. 12. 2019	Lukeš
MZ 2020 – mezní termín pro podání přihlášky		
k maturitní zkoušce JARO 2020	2. 12. 2019	Viktorjeníková, Kozelka, Farný
Basketbal – krajské kolo Prostějov	2. 12. 2019	Farný
DVPP – Šablony – Brno	4. 12. 2019	Jakubíčková
DVPP – Šablony – Olomouc	4. 12. 2019	Gondová, Svobodová, Outrata
DVPP – Šablony – Olomouc	6. 12. 2019	Opluštilová, Doubravová, Libosvárová, Kozelka, Doubrava
DVPP – Šablony – Olomouc	9. 12. 2019	Žižlavská
DVPP – Šablony – Zlín	10. 12. 2019	Doubravová, Doubrava
Florbal – okresní kolo Přerov	12. 12. 2019	Farný
MZ 2020 - ukončení přihlašování	13. 12. 2019	Farný
Den otevřených dveří 2019	13. 12. 2019	všichni
Jarmark 2019 – vystoupení žáků školy	13. 12. 2019	Labašová
Inventarizace majetku školy	13. 12. 2019	správci sbírek
DVPP – Šablony – Praha	16. 12. 2019	Doubravová, Doubrava
Soutěž Naší přírodou – Bios Přerov	17. 12. 2019	Libosvárová
Zeměpisná přednáška – Taktukem z Thajska	18. 12. 2019	Friedmannová
MZ 2020 – zpřístupnění výpisu z přihlášky		
k MZ 2020 žákům	18. 12. 2019	Farný
Vánoční kapřík – školní turnaj ve volejbalu	19. 12. 2019	učitelé, žáci vyššího gymnázia
MZ 2020 – ukončení e-learningového studia		
školních maturitních komisařů	20. 12. 2019	Friedmannová, Opluštilová
Vánoční zpívání na schodech	20. 12. 2019	všichni
Závěrečná slavnostní porada 2019	20. 12. 2019	všichni
Zahájení vyučování	6. 1. 2020	všichni
DVPP – Šablony – Praha	6. 1. 2020	Jakubíčková
MZ 2020 – Prezenční seminář pro školní		
maturitní komisaře v Olomouci	6. 1. 2020	Opluštilová
MZ 2020 – e-learning zadavatelů	7. 1. 2020	Blahová, Doubrava
DVPP – Šablony – sdílení Gymn. Hranice	7. 1. 2020	Lukeš
MZ 2020 – hodnotitel ústní zkoušky ČJ	7. 1. 2020	Jakubíčková
MZ 2020 – hodnotitel ústní zkoušky NJ	8. 1. 2020	Lukeš, Outrata



GYMNAZIUM

Lipník nad Bečvou, Komenského sady 62
PSC 751 31, tel.: 581 705 321, fax:581 705 329
e-mail: gym@glnb.cz

DVPP – Šablony – sdílení Gymn. Hranice	9. 1. 2020	Lukeš
MZ 2020 – hodnotitel ústní zkoušky ČJ	14. 1. 2020	Jakubičková
MZ 2020 – Mezní termín pro přihlášení žáků ke zkoušce Matematika +	15. 1. 2020	Kozelka
MZ 2020 – hodnotitel ústní zkoušky RJ	16. 1. 2020	Blahová, Lukeš
DVPP – Šablony MA	17. 1. 2020	Doubravová, Doubrava, Kozelka
MZ 2020 – termín pro jmenování ŠMK v systému CERTIS	17. 1. 2020	Farný, Kozelka
MZ 2020 – mezní termín ukončení studia pro zadavatele	17. 1. 2020	Blahová, Doubrava
Florbal – turnaj Lipník nad Bečvou	17. 1. 2020	Farný
Beseda Svět kolem nás v KD ECHO	20. 1. 2020	Friedmannová
Olympiáda ČJ – okresní kolo kateg. I.	20. 1. 2020	Žižlavská
Olympiáda ČJ – okresní kolo kateg. II.	22. 1. 2020	Žižlavská
MZ 2020 – NJ – hodnotitel ústní zkoušky	22. 1. 2020	Lukeš, Outrata
DVPP – Šablony - seminář 24 hodin	22. – 23. 1. 2020	Kozelka, Libosvárová, Doubrava
MZ 2020 – hodnotitel ústní zkoušky RJ	23. 1. 2020	Blahová, Lukeš
Klasifikační pedagogická rada	23. 1. 2020	všichni
Fyzikální olympiáda – okresní kolo	24. 1. 2020	Opluštilová
Prima 2020 – přípravný kurz – úvodní schůzka	28. 1. 2020	Farný
DVPP – Šablony – seminář na téma „Inkluze a problémové chování“	31. 1. 2020	všichni
PŘ 2020 – mezní termín pro zveřejnění kritérií hodnocení PŘ 2020	31. 1. 2020	Farný, Kozelka
Školní kolo konverzační soutěže NJ	4. 2. 2020	Friedmannová, Outrata, Lukeš
Přípravný kurz PRIMA 2020 – 1. termín	6. 2. 2020	Doubravová, Žižlavská
Školní kolo recitační soutěže	6. 2. 2020	Žižlavská, Blahová
Okresní kolo konverzační soutěže AJ	10. 2. 2020	Gondová
Workshop Kappa help – kvarta	11. 2. 2020	Blahová
Okresní kolo konverzační soutěže NJ	12. 2. 2020	Lukeš
Přípravný kurz PRIMA 2020 – 2. termín	13. 2. 2020	Doubravová, Jakubičková
MZ 2020 – kontrola platnosti certifikátů zadavatelů a hodnotitelů	14. 2. 2020	Farný, Kozelka



GYMNAZIUM

Lipník nad Bečvou, Komenského sady 62
PSČ 751 31, tel.: 581 705 321, fax: 581 705 329
e-mail: gym@glnb.cz

Okresní kolo konverzační soutěže AJ	14. 2. 2020	Gondová
LVK sekundy – Kohutka	16. – 21. 2. 2020	Viktorjeníková, Svobodová, Gondová, Farný
Workshop Kappa help – tercie	18. 2. 2020	Blahová
Přípravný kurz PRIMA 2020 – 3. termín	18. 2. 2020	Libosvárová, Žižlavská
Zeměpisná olympiáda – okresní kolo Přerov	21. 2. 2020	Friedmannová
Jarní prázdniny	24. 2. – 1. 3. 2020	
PŘ 2020 mezní termín na podání přihlášek	1. 3. 2020	Farný
Přípravný kurz PRIMA 2020 – 4. termín	5. 3. 2020	Jakubíčková, Libosvárová
DOD Optys Olomouc – VV	10. 3. 2020	Žižlavská
PŘ 2020 – nejzašší termín pro ukončení přihlašování uchazečů	10. 3. 2020	Farný, Kozelka
Silový víceboj – okresní kolo	10. 3. 2020	Farný
<u>Informace k mimořádnému opatření Ministerstva zdravotnictví k uzavření škol ze dne 10. 3. 2020.</u>		
Opatření Ministerstva zdravotnictví zakazuje osobní přítomnost při vzdělávání nebo studiu.		
Opatření se týká všech žáků a studentů. Na základní škole se týká také přípravných tříd a přípravného stupně základní školy speciální. Netýká se osobní přítomnosti zaměstnanců ve školách a školských zařízeních.		
Opatření platí do odvolání.		
Opatření se týká základních škol, základních škol speciálních, středních škol, konzervatoří a vyšších odborných škol.		
Zahájení prezenční výuky maturitního ročníku naší školy	11. 5. 2020	Farný, Kozelka, Viktorjeníková
MZ 2020 – didaktický test MA, AJ	1. 6. 2020	Farný, Kozelka
MZ 2020 – didaktický test ČJ	2. 6. 2020	Farný, Kozelka
Studijní volno – „Svatý týden“- oktáva	8. 6. – 12. 6. 2020	
Přijímací řízení 2020	9. 6. 2020	Farný, Kozelka
MZ 2020 – profilová část	15. – 17. 6. 2020	maturitní komise, zkoušející, přísedící
Předávání vysvědčení žákům		
za školní rok 2019/2020	26. 6. 2020.	všichni
Ukončení školního roku 2019/2020	26. 6. 2020	všichni



9. Další vzdělávání pedagogických pracovníků ve školním roce 2019/2020

Dne 29. 9. 2017 Gymnázium Lipník nad Bečvou zažádalo Ministerstvo školství, mládeže a tělovýchovy jako řídicí orgán Operačního programu Výzkum, vývoj a vzdělávání o dotaci na projekt „ Podpora vzdělávání pedagogů – Gymnázium Lipník nad Bečvou.“

V souladu s podmínkami pro poskytování finančních prostředků stanovených Operačním programem Výzkum, vývoj a vzdělávání byla Gymnázium Lipník nad Bečvou poskytnuta dotace ve výši 321 435,- Kč. Cílem projektu bylo podpořit profesní růst pedagogických pracovníků pomocí dlouhodobého vzdělávání a průběžného sebevzdělávání. V rámci tohoto projektu, který probíhal v období od 1. 2. 2018 do 31. 1. 2020, každý pedagogický pracovník absolvoval minimálně 4 odborné semináře, workshopy nebo vzdělávací akce zaměřené na rozvoj dovedností, znalostí a kompetencí a na využívání efektivních vyučovacích metod.

Vzdělávání probíhalo formou absolvování vzdělávacího programu DVPP akreditovaného v systému DVPP a bylo rozděleno na tyto oblasti:

1. Vzdělávání pedagogických pracovníků SŠ - DVPP v rozsahu 8 hodin

- Čtenářská gramotnost
- Matematická gramotnost
- Cizí jazyky
- Polytechnické vzdělávání
- ICT

Celkem vyučující absolvovali 60 jednotlivých seminářů v časové dotaci 8 hodin.

2. Vzdělávání pedagogických pracovníků SŠ - DVPP v rozsahu 24 hodin

- Matematická gramotnost
- Cizí jazyky
- Polytechnické vzdělávání

Celkem vyučující absolvovali 3 jednotlivé semináře v časové dotaci 24 hodin.

3. Sdílení zkušeností pedagogů z různých středních škol prostřednictvím vzájemných návštěv

- cílem bylo podpořit pedagogy středních škol ve zvyšování kvality jejich každodenní práce při vzdělávání a výchově žáků prostřednictvím vzájemné výměny zkušeností mezi pedagogy z různých škol v rámci ČR.

Celkem v rámci této šablony byly realizovány 3 aktivity po 16 hodinách.



G Y M N Á Z I U M

Lipník nad Bečvou, Komenského sady 62
PSČ 751 31, tel.: 581 705 321, fax:581 705 329
e-mail: gym@glnb.cz

4. Doučování žáků SŠ ohrožených školním neúspěchem

- cílem této aktivity bylo podpořit žáky středních škol ohrožené školním neúspěchem prostřednictvím možnosti doučování. V rámci této aktivity byly vytvořeny 3 skupiny žáků, kteří po dobu min 5 měsíců nepřetržitě jednou za týden absolvovali doučování v rozsahu min. 60 minut.

Projekt byl ukončen 31. 1. 2020.

10. Údaje o výsledcích inspekční činnosti provedené Českou školní inspekcí

Ve školním roce 2019/2020 proběhla v době 1. 10. 2019 do 4. 10. 2019 na Gymnáziu Lipník nad Bečvou, Komenského sady 62, p. o. inspekční činnost podle § 174 odst. 2 písm. b) až d) zákona č. 561/2004 Sb. o předškolním, základním, středním, vyšším odborném a jiném vzdělání (školský zákon), ve znění pozdějších předpisů. Předmětem inspekční činnosti bylo hodnocení podmínek, průběhu a výsledků vzdělávání a kontrola dodržování vybraných ustanovení právních předpisů, které se vztahují k poskytování vzdělávání a školských služeb. Inspekční zpráva je k nahlédnutí u ředitele školy.

11. Zpráva o hospodaření školy za rok 2019

Příloha č. 3. - Výkaz zisku a ztrát příspěvkové organizace za rok 2019

12. Údaje o předložených a školou realizovaných projektech financovaných z cizích zdrojů

Školní rok 2019/2020

Poskytnutí grantu ve výši **1400,- Kč** z rozpočtu Města Lipník nad Bečvou na realizaci projektu Beseda s abstinujícím uživatelem drog zaměřeného na prevenci sociálně patologických jevů.

Poskytnutí grantu ve výši **5000,- Kč** z rozpočtu Města Lipník nad Bečvou na realizaci projektu V přírodě o přírodě



13. Údaje o zapojení školy do rozvojových a mezinárodních program

Adopce na dálku

Projekt - Adopce na dálku je charitní projekt Gymnázia v Lipníku nad Bečvou a Multikulturním centrem Praha v projektu partnerství škol La Ngonpo. Projekt je zaměřený na trvalou pomoc chudým dětem. Naše škola podporuje dívku jménem Justina Musonda ze Zambie formou sponzorování jejího vzdělání a základní péče.

Na konci každého roku se konají mezi žáky a učiteli sbírky, a spolu s každoročním výtěžkem ze školní Akademie je obnos ze sbírky věnován Adopci na dálku.

14. Údaje o spolupráci s dalšími partnery.

Jedním z důležitých předpokladů kladně ovlivňujících chod školy je rozvíjení partnerských vztahů s organizacemi a partnery v Lipníku nad Bečvou a okolí. Jde především o spolupráci se zřizovatelem školy MÚ Lipník nad Bečvou, Střediskem volného času Lipník nad Bečvou, základními školami, Městskou knihovnou, Technickými službami, Sdružením rodičů a přátel školy a v neposlední řadě i školskou radou.

Mezi nejvýznamnější akce organizované ve spolupráci s MÚ Lipník nad Bečvou patří Dny evropského dědictví a projekty sloužící ke zlepšení podmínek pro výuku žáků.

Spolupráce se SVČ pomáhá škole při organizaci školní akademie, kulturních a sportovních aktivitách.

Významná je pro školu partnerská spolupráce s Městskou knihovnou v Lipníku nad Bečvou, která pořádá pro studenty různé výstavy, přednášky, čtení a besedy, které jsou obohacením poskytovaného vzdělání.

Spolupráce se zástupci Sdružení rodičů a přátel gymnázia se projevuje při spolufinancování mimoškolních aktivit, přípravě a organizaci akcí pořádaných školou a především při organizaci a zajištění reprezentačního plesu maturantů.

15. Informace o maturitních zkouškách 2018

Příloha č. 2. - Zpráva výchovné poradkyně o MZ 2018

Přehled prospěchu 1. ročníku

1. pololetí školního roku 2019/20

Třídy zahrnuté do přehledu:

1.

Předmět	Počty známek					Počet klasif. žáků	Průměr
	1	2	3	4	5		
Chv Chování	30	-	-	-	-	30	1.000
CJL Český jazyk	19	11	-	-	-	30	1.367
ANG Anglický jazyk	19	10	1	-	-	30	1.400
OVY Občanská výchova	26	4	-	-	-	30	1.133
DEJ Dějepis	18	9	3	-	-	30	1.500
ZEM Zeměpis	10	16	4	-	-	30	1.800
MAT Matematika	14	14	2	-	-	30	1.600
FYZ Fyzika	8	16	6	-	-	30	1.933
BIG Biologie	20	10	-	-	-	30	1.333
IVT Informatika a výpočetní technika	29	1	-	-	-	30	1.033
HUV Estetická výchova - hudební	30	-	-	-	-	30	1.000
VYV Estetická výchova - výtvarná	29	1	-	-	-	30	1.033
TEV Tělesná výchova	30	-	-	-	-	30	1.000

Celkový průměrný prospěch		1.344
Stupeň hodnocení prospěchu	prospěl s vyznamenáním	20
	prospěl	10
	neprospěl	0
	nehodnocen	0

Zameškané hodiny	Celkem	Na žáka
celkem	937	31.233
z toho neomluvených	0	0

Přehled prospěchu 2. ročníku

1. pololetí školního roku 2019/20

Třídy zahrnuté do přehledu:

2.

Předmět	Počty známek					Počet klasif. žáků	Průměr
	1	2	3	4	5		
Chv Chování	32	-	-	-	-	32	1.000
CJL Český jazyk	7	22	3	-	-	32	1.875
ANG Anglický jazyk	11	16	5	-	-	32	1.813
NEM Německý jazyk	7	9	7	-	-	23	2.000
OVY Občanská výchova	16	9	6	1	-	32	1.750
DEJ Dějepis	12	11	8	1	-	32	1.938
ZEM Zeměpis	6	14	9	2	1	32	2.313
MAT Matematika	10	17	5	-	-	32	1.844
FYZ Fyzika	7	13	9	3	-	32	2.250
BIG Biologie	17	14	1	-	-	32	1.500
HUV Estetická výchova - hudební	32	-	-	-	-	32	1.000
VYV Estetická výchova - výtvarná	32	-	-	-	-	32	1.000
TEV Tělesná výchova	32	-	-	-	-	32	1.000
RUJ Ruský jazyk	7	2	-	-	-	9	1.222
ENV Environmentální výchova	31	1	-	-	-	32	1.031

Celkový průměrný prospěch		1.623
Stupeň hodnocení prospěchu	prospěl s vyznamenáním	13
	prospěl	18
	neprospěl	1
	nehodnocen	0

Zameškané hodiny	Celkem	Na žáka
celkem	1070	33.438
z toho neomluvených	0	0

Přehled prospěchu 3. ročníku

1. pololetí školního roku 2019/20

Třídy zahrnuté do přehledu:

3.

Předmět	Počty známek					Počet klasif. žáků	Průměr
	1	2	3	4	5		
Chv Chování	33	-	-	-	-	33	1.000
CJL Český jazyk	11	19	3	-	-	33	1.758
ANG Anglický jazyk	12	14	7	-	-	33	1.848
NEM Německý jazyk	8	6	3	-	-	17	1.706
OVY Občanská výchova	16	12	5	-	-	33	1.667
ZTE Zpracování textu	25	8	-	-	-	33	1.242
DEJ Dějepis	21	8	4	-	-	33	1.485
ZEM Zeměpis	6	15	11	1	-	33	2.212
MAT Matematika	11	17	5	-	-	33	1.818
FYZ Fyzika	8	17	6	2	-	33	2.061
CHE Chemie	15	15	3	-	-	33	1.636
BIG Biologie	13	15	5	-	-	33	1.758
IVT Informatika a výpočetní technika	33	-	-	-	-	33	1.000
HUV Estetická výchova - hudební	33	-	-	-	-	33	1.000
VYV Estetická výchova - výtvarná	26	6	1	-	-	33	1.242
TEV Tělesná výchova	33	-	-	-	-	33	1.000
RUJ Ruský jazyk	7	6	3	-	-	16	1.750

Celkový průměrný prospěch 1.564		
Stupeň hodnocení prospěchu	prospěl s vyznamenáním	14
	prospěl	19
	neprospěl	0
	nehodnocen	0

Zameškané hodiny	Celkem	Na žáka
celkem	1647	49.909
z toho neomluvených	2	0.061

Přehled prospěchu 4. ročníku

1. pololetí školního roku 2019/20

Třídy zahrnuté do přehledu:

4.

Předmět	Počty známek					Počet klasif. žáků	Průměr
	1	2	3	4	5		
Chv Chování	28	-	-	-	-	28	1.000
CJL Český jazyk	9	18	1	-	-	28	1.714
ANG Anglický jazyk	9	11	7	1	-	28	2.000
NEM Německý jazyk	6	5	2	2	-	15	2.000
OVY Občanská výchova	15	10	2	1	-	28	1.607
DEJ Dějepis	22	5	1	-	-	28	1.250
ZEM Zeměpis	7	10	8	3	-	28	2.250
MAT Matematika	10	10	6	2	-	28	2.000
FYZ Fyzika	7	11	7	3	-	28	2.214
CHE Chemie	11	15	1	1	-	28	1.714
CHL Chemická laboratoř	11	3	-	-	-	14	1.214
BIG Biologie	13	14	1	-	-	28	1.571
IVT Informatika a výpočetní technika	15	13	-	-	-	28	1.464
HUV Estetická výchova - hudební	28	-	-	-	-	28	1.000
VYV Estetická výchova - výtvarná	28	-	-	-	-	28	1.000
TEV Tělesná výchova	28	-	-	-	-	28	1.000
RUJ Ruský jazyk	4	9	-	-	-	13	1.692
FYL Fyzikální laboratoř	13	1	-	-	-	14	1.071

Celkový průměrný prospěch		1.586
Stupeň hodnocení prospěchu	prospěl s vyznamenáním	13
	prospěl	15
	neprospěl	0
	nehodnocen	0

Zameškané hodiny	Celkem	Na žáka
celkem	1526	54.500
z toho neomluvených	0	0

Přehled prospěchu 5. ročníku

1. pololetí školního roku 2019/20

Třídy zahrnuté do přehledu:

5.

Předmět	Počty známek					Počet klasif. žáků	Průměr
	1	2	3	4	5		
Chv Chování	20	-	-	-	-	20	1.000
CJL Český jazyk	3	11	6	-	-	20	2.150
ANG Anglický jazyk	3	8	9	-	-	20	2.300
NEM Německý jazyk	3	3	-	1	-	7	1.857
ZSV Základy společenských věd	5	13	2	-	-	20	1.850
DEJ Dějepis	5	11	4	-	-	20	1.950
ZEM Zeměpis	4	10	4	2	-	20	2.200
MAT Matematika	7	9	4	-	-	20	1.850
FYZ Fyzika	1	13	5	1	-	20	2.300
CHE Chemie	9	8	2	1	-	20	1.750
BIG Biologie	6	8	6	-	-	20	2.000
HUV Estetická výchova - hudební	20	-	-	-	-	20	1.000
VYV Estetická výchova - výtvarná	20	-	-	-	-	20	1.000
TEV Tělesná výchova	20	-	-	-	-	20	1.000
RUJ Ruský jazyk	3	7	3	-	-	13	2.000
KAV Konverzace v anglickém jazyce	6	7	7	-	-	20	2.050

Celkový průměrný prospěch 1.811		
Stupeň hodnocení prospěchu	prospěl s vyznamenáním	5
	prospěl	15
	neprospěl	0
	nehodnocen	0

Zameškané hodiny	Celkem	Na žáka
celkem	1060	53.000
z toho neomluvených	0	0

Přehled prospěchu 6. ročníku

1. pololetí školního roku 2019/20

Třídy zahrnuté do přehledu:

6.

Předmět	Počty známek							Počet klasif. žáků	Průměr
	1	2	3	4	5	A	U		
Chv Chování	12	-	-	-	-	-	-	12	1.000
CJL Český jazyk	3	7	2	-	-	-	-	12	1.917
ANG Anglický jazyk	4	5	2	1	-	-	-	12	2.000
NEM Německý jazyk	-	-	4	-	-	-	-	4	3.000
ZSV Základy společenských věd	7	3	2	-	-	-	-	12	1.583
DEJ Dějepis	5	5	2	-	-	-	-	12	1.750
ZEM Zeměpis	3	6	2	1	-	-	-	12	2.083
MAT Matematika	2	7	2	1	-	-	-	12	2.167
FYZ Fyzika	1	8	3	-	-	-	-	12	2.167
CHE Chemie	3	6	3	-	-	-	-	12	2.000
BIG Biologie	5	5	2	-	-	-	-	12	1.750
HUV Estetická výchova - hudební	12	-	-	-	-	-	-	12	1.000
VYV Estetická výchova - výtvarná	12	-	-	-	-	-	-	12	1.000
TEV Tělesná výchova	11	-	-	-	-	-	1	11	1.000
RUJ Ruský jazyk	5	3	-	-	-	-	-	8	1.375
KAV Konverzace v anglickém jazyce	7	4	-	1	-	-	-	12	1.583
Sm... Seminář z matematiky - nepovinný	-	-	-	-	-	8	-	0	0.000

Celkový průměrný prospěch		1.713
Stupeň hodnocení prospěchu	prospěl s vyznamenáním	3
	prospěl	9
	neprospěl	0
	nehodnocen	0

Zameškané hodiny	Celkem	Na žáka
celkem	833	69.417
z toho neomluvených	0	0

Přehled prospěchu 7. ročníku

1. pololetí školního roku 2019/20

Třídy zahrnuté do přehledu:

7.

Předmět	Počty známek							Počet klasif. žáků	Průměr
	1	2	3	4	5	N	U		
Chv Chování	14	-	-	-	-	-	-	14	1.000
CJL Český jazyk	1	6	6	-	-	1	-	13	2.385
ANG Anglický jazyk	2	8	3	1	-	-	-	14	2.214
NEM Německý jazyk	1	2	4	-	-	1	-	7	2.429
ZSV Základy společenských věd	6	7	-	-	-	1	-	13	1.538
DEJ Dějepis	3	6	3	1	-	1	-	13	2.154
MAT Matematika	3	8	1	1	-	1	-	13	2.000
FYZ Fyzika	2	5	3	3	-	1	-	13	2.538
BIG Biologie	3	8	2	-	-	1	-	13	1.923
IVT Informatika a výpočetní technika	13	-	-	-	-	1	-	13	1.000
TEV Tělesná výchova	13	-	-	-	-	-	1	13	1.000
RUJ Ruský jazyk	3	3	-	-	-	-	-	6	1.500
KAV Konverzace v anglickém jazyce	1	6	3	2	-	-	-	12	2.500
ZEK Základy ekonomie	1	-	-	-	-	-	-	1	1.000
SMA Seminář z matematiky	1	4	6	2	-	1	-	13	2.692
SBI Seminář z biologie	1	4	1	-	-	-	-	6	2.000
SZE Seminář ze zeměpisu	1	1	1	1	-	1	-	4	2.500
SFY Seminář z fyziky	2	1	1	1	1	-	-	6	2.667
SFYn Seminář z fyziky	1	-	-	-	-	-	-	1	1.000
SZ... Seminář ze základů společ. věd	3	1	-	-	-	-	-	4	1.250
SCH Seminář z chemie	2	3	2	1	-	-	-	8	2.250

Celkový průměrný prospěch		2.016
Stupeň hodnocení prospěchu	prospěl s vyznamenáním	2
	prospěl	11
	neprospěl	1
	nehodnocen	0

Zameškané hodiny	Celkem	Na žáka
celkem	827	59.071
z toho neomluvených	114	8.143

Přehled prospěchu 8. ročníku

1. pololetí školního roku 2019/20

Třídy zahrnuté do přehledu:

8.

Předmět	Počty známek						Počet klasif. žáků	Průměr
	1	2	3	4	5	U		
Chv Chování	16	-	-	-	-	-	16	1.000
CJL Český jazyk	2	8	6	-	-	-	16	2.250
ANG Anglický jazyk	3	9	3	1	-	-	16	2.125
NEM Německý jazyk	4	3	7	1	-	-	15	2.333
ZSV Základy společenských věd	2	10	4	-	-	-	16	2.125
MAT Matematika	-	6	6	4	-	-	16	2.875
BIG Biologie	7	4	5	-	-	-	16	1.875
IVT Informatika a výpočetní technika	16	-	-	-	-	-	16	1.000
TEV Tělesná výchova	15	-	-	-	-	1	15	1.000
RUJ Ruský jazyk	-	1	-	-	-	-	1	2.000
KAV Konverzace v anglickém jazyce	2	6	5	-	-	-	13	2.231
ZEK Základy ekonomie	3	3	4	-	-	-	10	2.100
SMA Seminář z matematiky	2	2	1	-	-	-	5	1.800
SBI Seminář z biologie	3	2	2	-	-	-	7	1.857
SZE Seminář ze zeměpisu	-	-	1	-	-	-	1	3.000
SFY Seminář z fyziky	3	2	1	-	-	-	6	1.667
SDE Seminář z dějepisu	2	3	1	-	-	-	6	1.833
SZ... Seminář ze základů společ. věd	5	4	-	-	-	-	9	1.444
SCH Seminář z chemie	3	3	1	-	-	-	7	1.714

Celkový průměrný prospěch		1.932
Stupeň hodnocení prospěchu	prospěl s vyznamenáním	1
	prospěl	15
	neprospěl	0
	nehodnocen	0

Zameškané hodiny	Celkem	Na žáka
celkem	1493	93.313
z toho neomluvených	0	0

Přehled prospěchu školy

1. pololetí školního roku 2019/20

Třídy zahrnuté do přehledu:

1. 2. 3. 4. 5. 6. 7. 8.

Předmět	Počty známek							Počet klasif. žáků	Průměr
	1	2	3	4	5	A	N...		
Chv Chování	185	-	-	-	-	-	-...	185	1.000
CJL Český jazyk	55	102	27	-	-	-	1...	184	1.848
ANG Anglický jazyk	63	81	37	4	-	-	-...	185	1.903
NEM Německý jazyk	29	28	27	4	-	-	1...	88	2.068
OVY Občanská výchova	73	35	13	2	-	-	-...	123	1.545
ZSV Základy společenských věd	20	33	8	-	-	-	1...	61	1.803
ZTE Zpracování textu	25	8	-	-	-	-	-...	33	1.242
DEJ Dějepis	86	55	25	2	-	-	1...	168	1.661
ZEM Zeměpis	36	71	38	9	1	-	-...	155	2.148
MAT Matematika	57	88	31	8	-	-	1...	184	1.946
FYZ Fyzika	34	83	39	12	-	-	1...	168	2.173
CHE Chemie	38	44	9	2	-	-	-...	93	1.731
CHL Chemická laboratoř	11	3	-	-	-	-	-...	14	1.214
BIG Biologie	84	78	22	-	-	-	1...	184	1.663
IVT Informatika a výpočetní technika	106	14	-	-	-	-	1...	120	1.117
HUV Estetická výchova - hudební	155	-	-	-	-	-	-...	155	1.000
VYV Estetická výchova - výtvarná	147	7	1	-	-	-	-...	155	1.058
TEV Tělesná výchova	182	-	-	-	-	-	-...	182	1.000
RUJ Ruský jazyk	29	31	6	-	-	-	-...	66	1.652
KAV Konverzace v anglickém jazyce	16	23	15	3	-	-	-...	57	2.088
ZEK Základy ekonomie	4	3	4	-	-	-	-...	11	2.000
SMA Seminář z matematiky	3	6	7	2	-	-	1...	18	2.444
Sm... Seminář z matematiky - nepovinný	-	-	-	-	-	8	-...	0	0.000
SBI Seminář z biologie	4	6	3	-	-	-	-...	13	1.923
SZE Seminář ze zeměpisu	1	1	2	1	-	-	1...	5	2.600
SFY Seminář z fyziky	5	3	2	1	1	-	-...	12	2.167
SFYn Seminář z fyziky	1	-	-	-	-	-	-...	1	1.000
SDE Seminář z dějepisu	2	3	1	-	-	-	-...	6	1.833
SZ... Seminář ze základů společ. věd	8	5	-	-	-	-	-...	13	1.385
SCH Seminář z chemie	5	6	3	1	-	-	-...	15	2.000
FYL Fyzikální laboratoř	13	1	-	-	-	-	-...	14	1.071
ENV Environmentální výchova	31	1	-	-	-	-	-...	32	1.031

Celkový průměrný prospěch		1.644
Stupeň hodnocení prospěchu	prospěl s vyznamenáním	71
	prospěl	112
	neprospěl	2
	nehodnocen	0

Zameškané hodiny	Celkem	Na žáka
celkem	9393	50.773
z toho neomluvených	116	0.627

Přehled prospěchu 1. ročníku

2. pololetí školního roku 2019/20

Třídy zahrnuté do přehledu:

1.

Předmět	Počty známek					Počet klasif. žáků	Průměr
	1	2	3	4	5		
Chv Chování	30	-	-	-	-	30	1.000
CJL Český jazyk	19	10	1	-	-	30	1.400
ANG Anglický jazyk	20	10	-	-	-	30	1.333
OVY Občanská výchova	27	3	-	-	-	30	1.100
DEJ Dějepis	19	10	1	-	-	30	1.400
ZEM Zeměpis	10	15	5	-	-	30	1.833
MAT Matematika	11	15	4	-	-	30	1.767
FYZ Fyzika	20	8	2	-	-	30	1.400
BIG Biologie	22	6	2	-	-	30	1.333
IVT Informatika a výpočetní technika	30	-	-	-	-	30	1.000
HUV Estetická výchova - hudební	30	-	-	-	-	30	1.000
VYV Estetická výchova - výtvarná	28	2	-	-	-	30	1.067
TEV Tělesná výchova	30	-	-	-	-	30	1.000

Celkový průměrný prospěch		1.303
Stupeň hodnocení prospěchu	prospěl s vyznamenáním	21
	prospěl	9
	neprospěl	0
	nehodnocen	0

Zameškané hodiny	Celkem	Na žáka
celkem	475	15.833
z toho neomluvených	0	0

Přehled prospěchu 2. ročníku

2. pololetí školního roku 2019/20

Třídy zahrnuté do přehledu:

2.

Předmět	Počty známek					Počet klasif. žáků	Průměr
	1	2	3	4	5		
Chv Chování	32	-	-	-	-	32	1.000
CJL Český jazyk	10	19	3	-	-	32	1.781
ANG Anglický jazyk	14	12	6	-	-	32	1.750
NEM Německý jazyk	14	6	3	-	-	23	1.522
OVY Občanská výchova	23	5	4	-	-	32	1.406
DEJ Dějepis	18	10	3	1	-	32	1.594
ZEM Zeměpis	17	9	5	1	-	32	1.688
MAT Matematika	15	10	6	1	-	32	1.781
FYZ Fyzika	15	10	6	1	-	32	1.781
BIG Biologie	21	8	2	1	-	32	1.469
HUV Estetická výchova - hudební	32	-	-	-	-	32	1.000
VYV Estetická výchova - výtvarná	28	4	-	-	-	32	1.125
TEV Tělesná výchova	32	-	-	-	-	32	1.000
RUJ Ruský jazyk	4	5	-	-	-	9	1.556
ENV Environmentální výchova	32	-	-	-	-	32	1.000

Celkový průměrný prospěch		1.454
Stupeň hodnocení prospěchu	prospěl s vyznamenáním	17
	prospěl	15
	neprospěl	0
	nehodnocen	0

Zameškané hodiny	Celkem	Na žáka
celkem	667	20.844
z toho neomluvených	0	0

Přehled prospěchu 3. ročníku

2. pololetí školního roku 2019/20

Třídy zahrnuté do přehledu:

3.

Předmět	Počty známek					Počet klasif. žáků	Průměr
	1	2	3	4	5		
Chv Chování	33	-	-	-	-	33	1.000
CJL Český jazyk	23	8	2	-	-	33	1.364
ANG Anglický jazyk	14	14	5	-	-	33	1.727
NEM Německý jazyk	7	9	1	-	-	17	1.647
OVY Občanská výchova	24	7	2	-	-	33	1.333
ZTE Zpracování textu	21	12	-	-	-	33	1.364
DEJ Dějepis	28	4	1	-	-	33	1.182
ZEM Zeměpis	8	16	9	-	-	33	2.030
MAT Matematika	15	11	7	-	-	33	1.758
FYZ Fyzika	11	16	5	1	-	33	1.879
CHE Chemie	19	10	2	2	-	33	1.606
BIG Biologie	18	13	2	-	-	33	1.515
IVT Informatika a výpočetní technika	33	-	-	-	-	33	1.000
HUV Estetická výchova - hudební	33	-	-	-	-	33	1.000
VYV Estetická výchova - výtvarná	30	3	-	-	-	33	1.091
TEV Tělesná výchova	33	-	-	-	-	33	1.000
RUJ Ruský jazyk	4	8	2	2	-	16	2.125

Celkový průměrný prospěch		1.448
Stupeň hodnocení prospěchu	prospěl s vyznamenáním	21
	prospěl	12
	neprospěl	0
	nehodnocen	0

Zameškané hodiny	Celkem	Na žáka
celkem	986	29.879
z toho neomluvených	0	0

Přehled prospěchu 4. ročníku

2. pololetí školního roku 2019/20

Třídy zahrnuté do přehledu:

4.

Předmět	Počty známek					Počet klasif. žáků	Průměr
	1	2	3	4	5		
Chv Chování	29	-	-	-	-	29	1.000
CJL Český jazyk	12	13	4	-	-	29	1.724
ANG Anglický jazyk	10	14	4	1	-	29	1.862
NEM Německý jazyk	3	6	5	2	-	16	2.375
OVY Občanská výchova	14	10	5	-	-	29	1.690
DEJ Dějepis	25	4	-	-	-	29	1.138
ZEM Zeměpis	15	10	4	-	-	29	1.621
MAT Matematika	11	11	5	2	-	29	1.931
FYZ Fyzika	13	9	5	2	-	29	1.862
CHE Chemie	13	10	5	1	-	29	1.793
CHL Chemická laboratoř	11	4	-	-	-	15	1.267
BIG Biologie	18	10	1	-	-	29	1.414
IVT Informatika a výpočetní technika	26	3	-	-	-	29	1.103
HUV Estetická výchova - hudební	29	-	-	-	-	29	1.000
VYV Estetická výchova - výtvarná	29	-	-	-	-	29	1.000
TEV Tělesná výchova	29	-	-	-	-	29	1.000
RUJ Ruský jazyk	2	10	1	-	-	13	1.923
FYL Fyzikální laboratoř	14	-	-	-	-	14	1.000

Celkový průměrný prospěch		1.497
Stupeň hodnocení prospěchu	prospěl s vyznamenáním	15
	prospěl	14
	neprospěl	0
	nehodnocen	0

Zameškané hodiny	Celkem	Na žáka
celkem	530	18.276
z toho neomluvených	0	0

Přehled prospěchu 5. ročníku

2. pololetí školního roku 2019/20

Třídy zahrnuté do přehledu:

5.

Předmět	Počty známek					Počet klasif. žáků	Průměr
	1	2	3	4	5		
Chv Chování	20	-	-	-	-	20	1.000
CJL Český jazyk	4	11	5	-	-	20	2.050
ANG Anglický jazyk	3	7	9	1	-	20	2.400
NEM Německý jazyk	3	3	1	-	-	7	1.714
ZSV Základy společenských věd	11	8	1	-	-	20	1.500
DEJ Dějepis	6	10	4	-	-	20	1.900
ZEM Zeměpis	9	8	3	-	-	20	1.700
MAT Matematika	10	8	2	-	-	20	1.600
FYZ Fyzika	9	6	4	1	-	20	1.850
CHE Chemie	6	5	9	-	-	20	2.150
BIG Biologie	5	13	2	-	-	20	1.850
HUV Estetická výchova - hudební	20	-	-	-	-	20	1.000
VYV Estetická výchova - výtvarná	20	-	-	-	-	20	1.000
TEV Tělesná výchova	20	-	-	-	-	20	1.000
RUJ Ruský jazyk	4	7	2	-	-	13	1.846
KAV Konverzace v anglickém jazyce	7	8	5	-	-	20	1.900

Celkový průměrný prospěch		1.693
Stupeň hodnocení prospěchu	prospěl s vyznamenáním	6
	prospěl	14
	neprospěl	0
	nehodnocen	0

Zameškané hodiny	Celkem	Na žáka
celkem	310	15.500
z toho neomluvených	0	0

Přehled prospěchu 6. ročníku

2. pololetí školního roku 2019/20

Třídy zahrnuté do přehledu:

6.

Předmět	Počty známek						Počet klasif. žáků	Průměr
	1	2	3	4	5	A		
Chv Chování	12	-	-	-	-	-	12	1.000
CJL Český jazyk	7	4	1	-	-	-	12	1.500
ANG Anglický jazyk	4	6	2	-	-	-	12	1.833
NEM Německý jazyk	-	1	3	-	-	-	4	2.750
ZSV Základy společenských věd	6	6	-	-	-	-	12	1.500
DEJ Dějepis	10	2	-	-	-	-	12	1.167
ZEM Zeměpis	3	6	3	-	-	-	12	2.000
MAT Matematika	2	7	2	1	-	-	12	2.167
FYZ Fyzika	4	5	3	-	-	-	12	1.917
CHE Chemie	3	7	2	-	-	-	12	1.917
BIG Biologie	10	2	-	-	-	-	12	1.167
HUV Estetická výchova - hudební	12	-	-	-	-	-	12	1.000
VYV Estetická výchova - výtvarná	12	-	-	-	-	-	12	1.000
TEV Tělesná výchova	12	-	-	-	-	-	12	1.000
RUJ Ruský jazyk	3	5	-	-	-	-	8	1.625
KAV Konverzace v anglickém jazyce	7	4	1	-	-	-	12	1.500
Sm... Seminář z matematiky - nepovinný	5	-	-	-	-	3	5	1.000

Celkový průměrný prospěch		1.548
Stupeň hodnocení prospěchu	prospěl s vyznamenáním	5
	prospěl	7
	neprospěl	0
	nehodnocen	0

Zameškané hodiny	Celkem	Na žáka
celkem	191	15.917
z toho neomluvených	0	0

Přehled prospěchu 7. ročníku

2. pololetí školního roku 2019/20

Třídy zahrnuté do přehledu:

7.

Předmět	Počty známek						Počet klasif. žáků	Průměr
	1	2	3	4	5	U		
Chv Chování	13	-	-	-	-	-	13	1.000
CJL Český jazyk	4	5	4	-	-	-	13	2.000
ANG Anglický jazyk	2	6	4	1	-	-	13	2.308
NEM Německý jazyk	1	1	5	-	-	-	7	2.571
ZSV Základy společenských věd	8	3	2	-	-	-	13	1.538
DEJ Dějepis	5	6	2	-	-	-	13	1.769
MAT Matematika	3	7	3	-	-	-	13	2.000
FYZ Fyzika	6	2	5	-	-	-	13	1.923
BIG Biologie	4	6	3	-	-	-	13	1.923
IVT Informatika a výpočetní technika	13	-	-	-	-	-	13	1.000
TEV Tělesná výchova	12	-	-	-	-	1	12	1.000
RUJ Ruský jazyk	1	4	1	-	-	-	6	2.000
KAV Konverzace v anglickém jazyce	1	6	3	1	-	-	11	2.364
ZEK Základy ekonomie	1	-	-	-	-	-	1	1.000
SMA Seminář z matematiky	3	3	4	3	-	-	13	2.538
SBI Seminář z biologie	-	6	-	-	-	-	6	2.000
SZE Seminář ze zeměpisu	1	1	-	2	-	-	4	2.750
SFY Seminář z fyziky	3	1	-	1	-	-	5	1.800
SFYn Seminář z fyziky	1	-	-	-	-	-	1	1.000
SZ... Seminář ze základů společ. věd	4	-	-	-	-	-	4	1.000
SCH Seminář z chemie	-	4	2	2	-	-	8	2.750

Celkový průměrný prospěch		1.923
Stupeň hodnocení prospěchu	prospěl s vyznamenáním	2
	prospěl	11
	neprospěl	0
	nehodnocen	0

Zameškané hodiny	Celkem	Na žáka
celkem	343	26.385
z toho neomluvených	0	0

Přehled prospěchu 8. ročníku

2. pololetí školního roku 2019/20

Třídy zahrnuté do přehledu:

8.

Předmět	Počty známek						Počet klasif. žáků	Průměr
	1	2	3	4	5	P		
Chv Chování	16	-	-	-	-	-	16	1.000
CJL Český jazyk	3	7	5	-	-	1	15	2.133
ANG Anglický jazyk	4	9	2	-	-	1	15	1.867
NEM Německý jazyk	3	4	6	1	-	1	14	2.357
ZSV Základy společenských věd	3	13	-	-	-	-	16	1.813
MAT Matematika	3	5	6	2	-	-	16	2.438
BIG Biologie	2	8	5	1	-	-	16	2.313
IVT Informatika a výpočetní technika	16	-	-	-	-	-	16	1.000
TEV Tělesná výchova	16	-	-	-	-	-	16	1.000
RUJ Ruský jazyk	1	-	-	-	-	-	1	1.000
KAV Konverzace v anglickém jazyce	2	6	4	-	-	1	12	2.167
ZEK Základy ekonomie	7	3	-	-	-	-	10	1.300
SMA Seminář z matematiky	1	1	3	-	-	-	5	2.400
SBI Seminář z biologie	1	5	1	-	-	-	7	2.000
SZE Seminář ze zeměpisu	-	-	1	-	-	-	1	3.000
SFY Seminář z fyziky	2	4	-	-	-	-	6	1.667
SDE Seminář z dějepisu	2	3	1	-	-	-	6	1.833
SZ... Seminář ze základů společ. věd	6	3	-	-	-	-	9	1.333
SCH Seminář z chemie	2	4	1	-	-	-	7	1.857

Celkový průměrný prospěch		1.835
Stupeň hodnocení prospěchu	prospěl s vyznamenáním	2
	prospěl	14
	neprospěl	0
	nehodnocen	0

Zameškané hodiny	Celkem	Na žáka
celkem	497	31.063
z toho neomluvených	0	0

Přehled prospěchu školy

2. pololetí školního roku 2019/20

Třídy zahrnuté do přehledu:

1. 2. 3. 4. 5. 6. 7. 8.

Předmět	Počty známek							Počet klasif. žáků	Průměr
	1	2	3	4	5	A	P...		
Chv Chování	185	-	-	-	-	-	-...	185	1.000
CJL Český jazyk	82	77	25	-	-	-	1...	184	1.690
ANG Anglický jazyk	71	78	32	3	-	-	1...	184	1.821
NEM Německý jazyk	31	30	24	3	-	-	1...	88	1.989
OVY Občanská výchova	88	25	11	-	-	-	-...	124	1.379
ZSV Základy společenských věd	28	30	3	-	-	-	-...	61	1.590
ZTE Zpracování textu	21	12	-	-	-	-	-...	33	1.364
DEJ Dějepis	111	46	11	1	-	-	-...	169	1.420
ZEM Zeměpis	62	64	29	1	-	-	-...	156	1.801
MAT Matematika	70	74	35	6	-	-	-...	185	1.876
FYZ Fyzika	78	56	30	5	-	-	-...	169	1.775
CHE Chemie	41	32	18	3	-	-	-...	94	1.819
CHL Chemická laboratoř	11	4	-	-	-	-	-...	15	1.267
BIG Biologie	100	66	17	2	-	-	-...	185	1.573
IVT Informatika a výpočetní technika	118	3	-	-	-	-	-...	121	1.025
HUV Estetická výchova - hudební	156	-	-	-	-	-	-...	156	1.000
VYV Estetická výchova - výtvarná	147	9	-	-	-	-	-...	156	1.058
TEV Tělesná výchova	184	-	-	-	-	-	-...	184	1.000
RUJ Ruský jazyk	19	39	6	2	-	-	-...	66	1.864
KAV Konverzace v anglickém jazyce	17	24	13	1	-	-	1...	55	1.964
ZEK Základy ekonomie	8	3	-	-	-	-	-...	11	1.273
SMA Seminář z matematiky	4	4	7	3	-	-	-...	18	2.500
Sm... Seminář z matematiky - nepovinný	5	-	-	-	-	3	-...	5	1.000
SBI Seminář z biologie	1	11	1	-	-	-	-...	13	2.000
SZE Seminář ze zeměpisu	1	1	1	2	-	-	-...	5	2.800
SFY Seminář z fyziky	5	5	-	1	-	-	-...	11	1.727
SFYn Seminář z fyziky	1	-	-	-	-	-	-...	1	1.000
SDE Seminář z dějepisu	2	3	1	-	-	-	-...	6	1.833
SZ... Seminář ze základů společ. věd	10	3	-	-	-	-	-...	13	1.231
SCH Seminář z chemie	2	8	3	2	-	-	-...	15	2.333
FYL Fyzikální laboratoř	14	-	-	-	-	-	-...	14	1.000
ENV Environmentální výchova	32	-	-	-	-	-	-...	32	1.000

Celkový průměrný prospěch		1.533
Stupeň hodnocení prospěchu	prospěl s vyznamenáním	89
	prospěl	96
	neprospěl	0
	nehodnocen	0

Zameškané hodiny	Celkem	Na žáka
celkem	3999	21.616
z toho neomluvených	0	0

GYMNÁZIUM, Lipník nad Bečvou
Komenského sady 62
příspěvková organizace



MATURITNÍ ROČNÍK 2020

Mgr. Martina Žižlavská
Lipník nad Bečvou 2020

MATURITNÍ ROČNÍK 2020

K maturitní zkoušce v roce 2020 se přihlásilo v řádném termínu 16 studentů, 5 dívek a 11 chlapců, oktávy denního studia. V jarním termínu úspěšně složilo maturitní zkoušky všech 16 studentů.

Maturita proběhla na gymnáziu v souladu s vyhláškou MŠMT ČR č.177/2009 Sb. ze dne 10. června 2009, ve znění pozdějších předpisů, v řádném termínu ve dvou částech:

- písemná část maturitní zkoušky: 1. 6. – 3. 6. 2020 (didaktické testy z MAT, ANG, ČJL a MAT+)
- ústní část státní i profilové maturitní zkoušky: 15. 6. – 17. 6. 2020
- Písemné práce z českého a anglického jazyka se pro tento maturitní ročník nekonaly.

Školním maturitním komisařem písemné části maturitní zkoušky byla jmenována Mgr. Eva Dřizgová ze Střední průmyslové školy stavební v Lipníku nad Bečvou. Zkušební komisi ústní části (Příloha 1) předsedala Mgr. Stanislava Pospíšilová ze Základní školy a Gymnázia města Konice. Ročník odmaturoval s celkovým průměrným prospěchem 1,641 (Příloha 2). Přestože celkově třída patřila po celou dobu studia k průměru, s vyznamenáním absolvovalo maturitu 9 studentů, z toho 1 student odmaturoval s průměrným prospěchem 1,0.

V rámci profilové části maturity si studenti nejvíce volili základy ekonomie a základy společenských věd (9 maturujících), fyziku (5 maturujících), chemii (4 maturujících), anglický jazyk a biologii (2 maturujících) a dějepis (1 maturujících).

Nejlepších výsledků ve společné části maturity dosáhli maturující s průměrem 1,4 v anglickém jazyce (11 maturantů). V matematice (5 maturantů) s průměrem 1,6 a v českém jazyce (16 maturantů) s průměrem 2,2. V profilové části maturit uspěli nejlépe s průměrem 1,0 v anglickém jazyce, v dějepise a v chemii. Ve fyzice dosáhli průměru 1,2, dále v biologii uspěli s průměrem 1,5, v základech společenských věd dosáhli průměru 1,7 a v základech ekonomie 1,8. (Příloha 2). Maturita byla ukončena slavnostním předáním vysvědčení absolventům gymnázia ve Společenském sále bývalé zámecké Konírny města Lipník nad

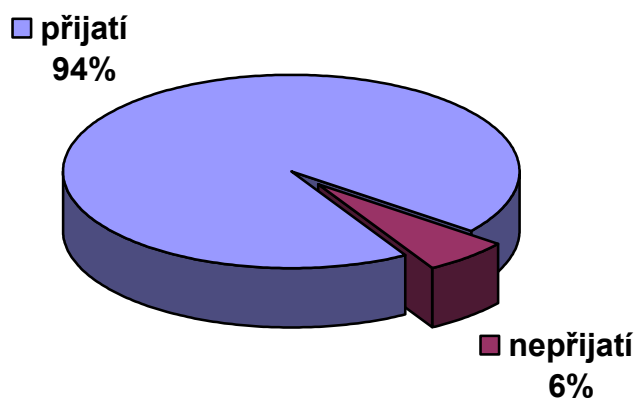
Bečvou za přítomnosti místostarosty města Lipník nad Bečvou Mgr. Ondřeje Vlčka, ředitele gymnázia Mgr. Jiřího Farného a třídní učitelky Mgr. Pavlíně Viktorjeníkové.

Příhlášky na vysoké školy podalo 16 maturantů, nikdo si ne zvolil VOŠ (Obrázek 7). Tento maturitní ročník dosáhl vysoké úspěšnosti v přijetí na VŠ. Celková úspěšnost je 94% přijatých na VŠ, což je 15 studentů, 1 student nastoupil ke studiu na jazykové škole (Obrázek 1). Absolventi preferovali výhradně veřejné školy univerzitního typu především filozofického a pedagogického zaměření (Obrázek 2, Obrázek 3). Nejvíce přihlášek absolventi směřovali na Univerzitu Palackého v Olomouci a Masarykovu univerzitu v Brně. Obrázek 4 pak pojednává o jejich konečné volbě vzhledem k přijetí na VŠ. Jednoznačně nejvíce absolventů se uplatnilo v Olomouci na Univerzitě Palackého (UP) 6 absolventů, po 2 absolventech se dostalo na Masarykovu univerzitu v Brně (MU). Vysoké učení technické (VUT) v Brně přijalo letos 2 absolventy. Jeden absolvent studuje na Veterinární a farmaceutické univerzitě (VFU) v Brně, stejně tak 1 absolvent na Vysoké škole báňské (VŠB) v Ostravě, další absolvent na Vysoké škole ekonomické (VŠE) v Praze, 1 absolvent na Západočeské univerzitě (ZČU) v Plzni a 1 absolvent byl přijat na Vysokou školu logistiky v Přerově. Z tohoto maturitního ročníku většina absolventů využila studijní obory moravských univerzit a VŠ.

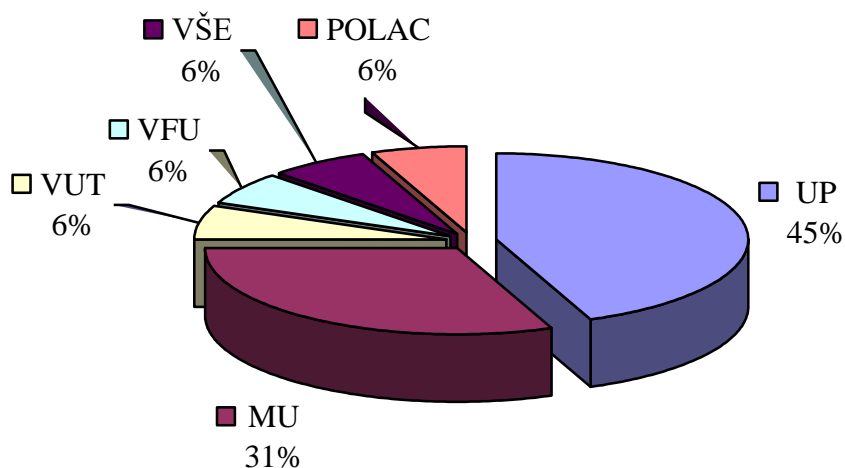
Z maturitního ročníku 2020 bylo 8 absolventů přijato na první zvolený obor (Obrázek 5), na druhý obor to byli 2 absolventi, 5 absolventů se dostalo na třetí volbu. Zvítězily VŠ s největšími preferencemi, ostatní volby zůstaly v menšině. Preference volených oborů byla vzhledem k počtu absolventů velmi pestrá. V úspěšnosti přijetí převažují technické obory (3 absolventi), potom přírodovědné, filozofické a pedagogické (2). Ostatní obory (lékařské, veterinární, ekonomické, sociální, právní a logistiky) jsou zastoupeny jednotlivci (Obrázek 6). V tomto maturitním ročníku se neprojevil zájem o studium výhradně uměleckého nebo zdravotnického zaměření. Jeden absolvent si nepodal přihlášku na žádnou VŠ ani VOŠ, nastoupil ke studiu na jazykové škole.

Celkově z údajů vyplývá, že z tohoto maturitního ročníku se pouze 54 % absolventů dostalo na vysoké školy a obory podle svých prvotních představ a využívá svých studijních předpokladů pro studium specializovaných oborů.

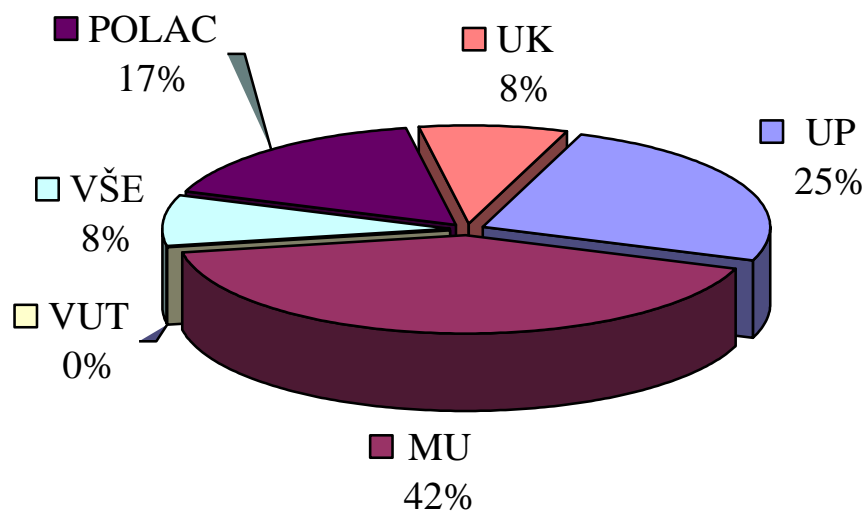
Obrázek 1. Celková úspěšnost přijetí na VŠ



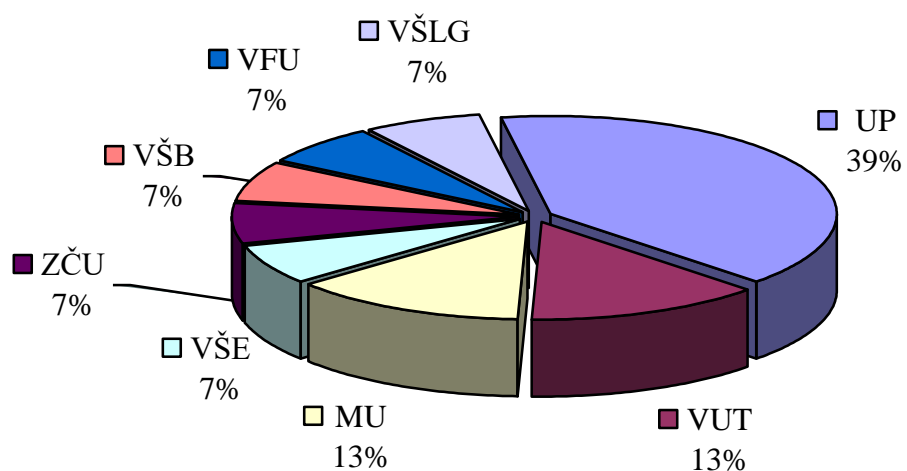
Obrázek 2. Preference VŠ - 1.volba



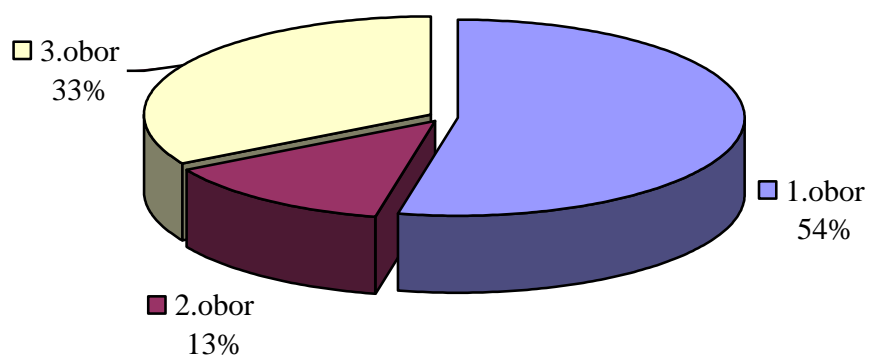
Obrázek 3. Preference VŠ - 2.volba



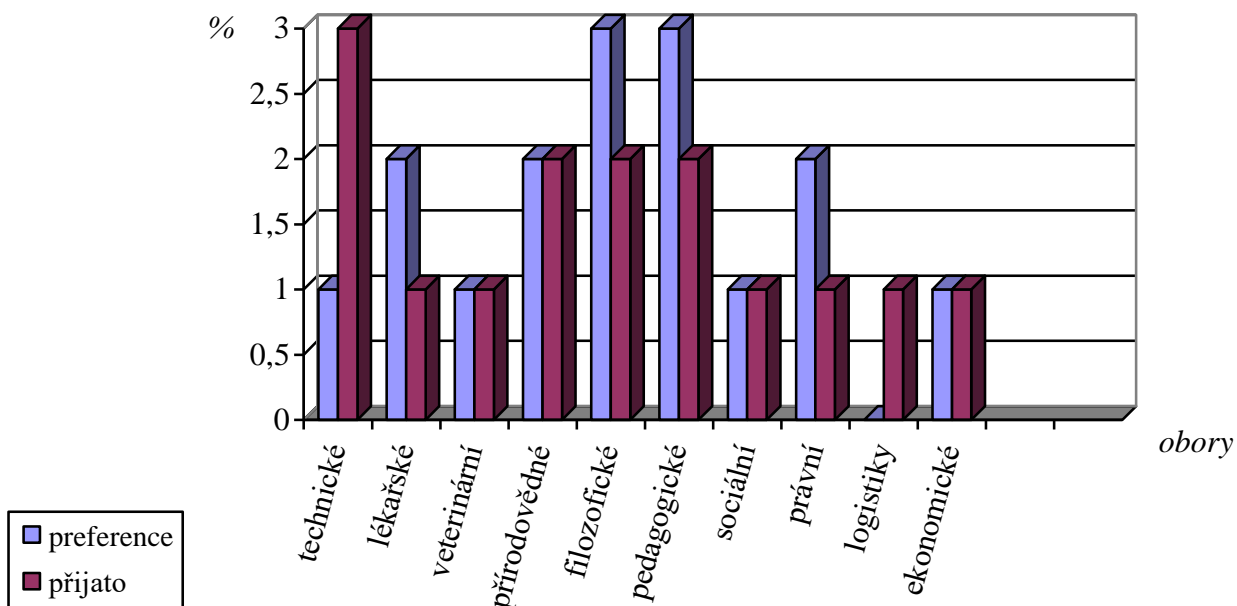
Obrázek 4. Přijetí na VŠ



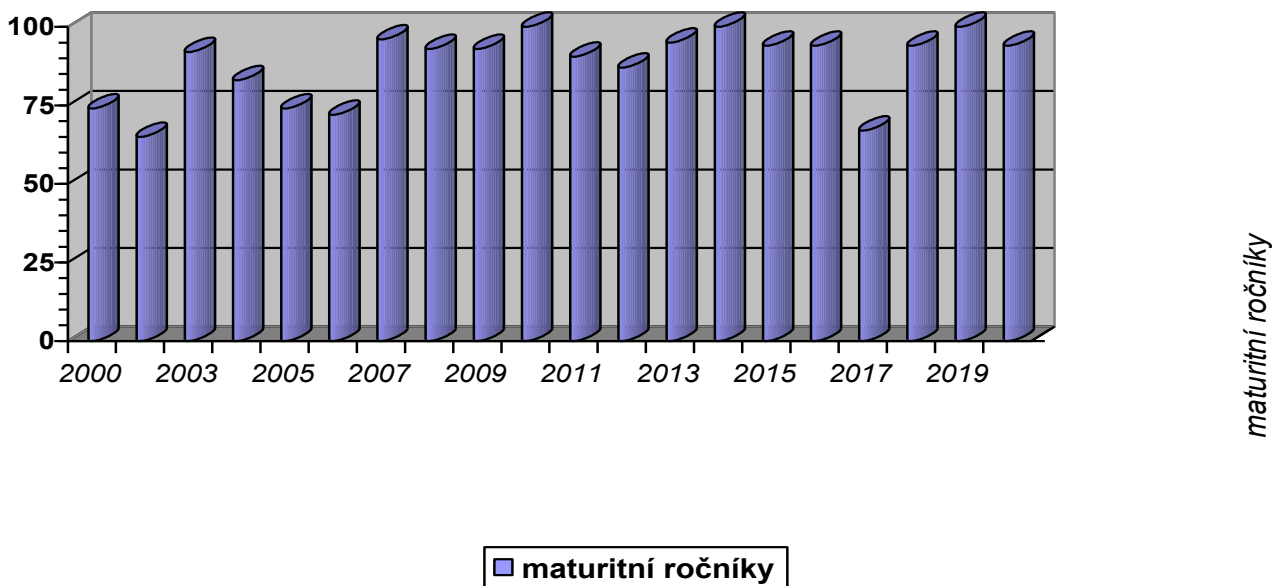
Obrázek 5. Úspěšnost podle zvoleného oboru



Obrázek 6. Preference oborů a úspěšnost v přijetí



Obrázek 7. Vývoj úspěšnosti přijetí absolventských ročníků na VŠ v %



Složení maturitní zkušební komise – jarní termín

školní rok: 2019/2020
třída: oktáva
termín: 15. – 17. června 2020

stálí členové:

předseda: Mgr. Stanislava Pospíšilová (ZŠ a G Konice)
místopředseda: Mgr. Irena Friedmannová
třídní učitel: Mgr. Pavlína Viktorjeníková

další členové:

předmět:	zkoušející:	přisedící:
ČJL(16)	Mgr. Martina Žižlavská	Mgr. Jana Jakubíčková
ANG(11+2)	Mgr. Soňa Svobodová	Mgr. Eva Gondová
DEJ(1)	Mgr. Pavlína Viktorjeníková	Mgr. Pavel Lukeš, Ph.D.
CHE(4)	Mgr. Růžena Doubravová	Mgr. Helena Opluštilová
BIG(2)	Mgr. Ivana Libosvárová	Mgr. Helena Opluštilová
ZSV(9)	Mgr. Pavel Lukeš, Ph.D.	Mgr. Pavlína Viktorjeníková
FYZ (5)	Mgr. Helena Opluštilová	Mgr. Růžena Doubravová
ZEK(9)	Mgr. Michal Kozelka	Mgr. Irena Friedmannová

Příloha 2. Výsledky maturitních zkoušek

Informace o maturitních zkouškách 2020

Ve školním roce 2019/2020 se v řádném termínu k maturitním zkouškám přihlásilo 16 studentů oktávy – osmiletého denního studia.

Jarní termíny maturitní zkoušky:

Písemné maturitní zkoušky:

1. – 3. června 2020

Ústní maturitní zkoušky:

15.– 17. června 2020

Předseda maturitní komise:

Mgr. Stanislava Pospíšilová (ZŠ a G Konice)

Místopředseda maturitní komise:

Mgr. Irena Friedmannová

Třídní učitel:

Mgr. Pavlína Viktorjeníková

V řádném termínu maturovalo: 16 studentů

Výsledky v řádném termínu: prospělo s vyznamenáním
prospělo

9 maturujících

7 maturujících

Slavnostní předání maturitního vysvědčení: 24. června 2020 ve Společenském sále bývalé zámecké Konírny za přítomnosti místostarosty města Lipník nad Bečvou Mgr. Ondřeje Vlčka, ředitele gymnázia Mgr. Jiřího Farného a třídní učitelky Mgr. Pavlíny Viktorjeníkové

Počty maturujících a prospěch z jednotlivých předmětů:

Společná část – státní maturita:

ČJL – 16 (průměr 2,188), ANG – 11 (1,364/1,000), MAT – 5 (1,600)

Celkový průměrný prospěch společné části státní maturity: 1,813

Profilová část:

ZSV – 9 (1,667), DEJ – 1 (1,000),

FYZ – 5 (1,200), CHE – 4 (1,000), BIG – 2 (1,500)

ZEK – 9 (1,778), ANG – 2 (1,000)

Celkový průměrný prospěch profilové části: 1,469

Celkový průměrný prospěch: 1,641

Maturitní zkoušky byly organizovány a probíhaly v souladu s vyhláškou č. 177/2009 Sb., o bližších podmínkách ukončování vzdělávání ve středních školách maturitní zkouškou, ve znění pozdějších předpisů.

PŘÍLOHA

příspěvkové organizace zřizované ÚSC

(v Kč, s přesností na dvě desetinná místa)

Období: **12 / 2019**

IČO: **63701219**

Název: **Gymnázium, Lipník nad Bečvou, Komenského sady 62, příspěvková org**

A.1. Informace podle § 7 odst. 3 zákona

Účetní jednotka nemá informaci o tom, že by byl porušen princip nepřetržitosti trvání.

A.2. Informace podle § 7 odst. 4 zákona

Účetní jednotka nemá důvod měnit uspořádání a označování položek rozvahy a výkazu zisku a ztráty.

A.3. Informace podle § 7 odst. 5 zákona

Účetní jednotka účtuje na základě rozhodnutí zřizovatele ve zjednodušeném rozsahu. Účetní jednotka provádí odepisování na základě odepisového plánu schváleného zřizovatelem. V únoru 2019 byla pořízena digitální kopírka MX-M266N v hodnotě 49 670,00Kč. Od března 2019 účetní jednotka odepisuje tuto kopírku.

A.4. Informace podle § 7 odst. 5 zákona o stavu účtů v knize podrozvahových účtů

Číslo položky	Název položky	Podrozvahový účet	ÚČETNÍ OBDOBÍ	
			BĚŽNÉ	MINULÉ
P.I.	Majetek a závazky účetní jednotky		1 428 365,12	1 062 992,12
1.	Jiný drobný dlouhodobý nemotný majetek	901	266 851,70	49 987,70
2.	Jiný drobný dlouhodobý hmotný majetek	902	1 161 513,42	1 013 004,42
3.	Vyřazené pohledávky	905		
4.	Vyřazené závazky	906		
5.	Ostatní majetek	909		
P.II.	Krátkodobé podmíněné pohledávky z transferů a krátkodobé podmíněné závazky z transferů			
1.	Krátkodobé podmíněné pohledávky z předfinancování transferů	911		
2.	Krátkodobé podmíněné závazky z předfinancování transferů	912		
3.	Krátkodobé podmíněné pohledávky ze zahraničních transferů	913		
4.	Krátkodobé podmíněné závazky ze zahraničních transferů	914		
5.	Ostatní krátkodobé podmíněné pohledávky z transferů	915		
6.	Ostatní krátkodobé podmíněné závazky z transferů	916		
P.III.	Podmíněné pohledávky z důvodu užívání majetku jinou osobou			
1.	Krátkodobé podmíněné pohledávky z důvodu úplatného užívání majetku jinou osobou	921		
2.	Dlouhodobé podmíněné pohledávky z důvodu úplatného užívání majetku jinou osobou	922		
3.	Krátkodobé podmíněné pohledávky z důvodu užívání majetku jinou osobou na základě smlouvy o výpůjčce	923		
4.	Dlouhodobé podmíněné pohledávky z důvodu užívání majetku jinou osobou na základě smlouvy o výpůjčce	924		
5.	Krátkodobé podmíněné pohledávky z důvodu užívání majetku jinou osobou z jiných důvodů	925		
6.	Dlouhodobé podmíněné pohledávky z důvodu užívání majetku jinou osobou z jiných důvodů	926		
P.IV.	Další podmíněné pohledávky			
1.	Krátkodobé podmíněné pohledávky ze smluv o prodeji dlouhodobého majetku	931		
2.	Dlouhodobé podmíněné pohledávky ze smluv o prodeji dlouhodobého majetku	932		
3.	Krátkodobé podmíněné pohledávky z jiných smluv	933		
4.	Dlouhodobé podmíněné pohledávky z jiných smluv	934		
5.	Krátkodobé podmíněné pohledávky ze sdílených daní	939		
6.	Dlouhodobé podmíněné pohledávky ze sdílených daní	941		
7.	Krátkodobé podmíněné pohledávky ze vztahu k jiným zdrojům	942		
8.	Dlouhodobé podmíněné pohledávky ze vztahu k jiným zdrojům	943		
9.	Krátkodobé podmíněné úhrady pohledávek z přijatých zajištění	944		
10.	Dlouhodobé podmíněné úhrady pohledávek z přijatých zajištění	945		
11.	Krátkodobé podmíněné pohledávky ze soudních sporů, správních řízení a jiných řízení	947		
12.	Dlouhodobé podmíněné pohledávky ze soudních sporů, správních řízení a jiných řízení	948		
P.V.	Dlouhodobé podmíněné pohledávky z transferů a dlouhodobé podmíněné závazky z transferů			
1.	Dlouhodobé podmíněné pohledávky z předfinancování transferů	951		
2.	Dlouhodobé podmíněné závazky z předfinancování transferů	952		

A.4. Informace podle § 7 odst. 5 zákona o stavu účtů v knize podrozvahových účtů

Číslo položky	Název položky	Podrozvahový účet	ÚČETNÍ OBDOBÍ	
			BĚŽNÉ	MINULÉ
3.	Dlouhodobé podmíněné pohledávky ze zahraničních transferů	953		
4.	Dlouhodobé podmíněné závazky ze zahraničních transferů	954		
5.	Ostatní dlouhodobé podmíněné pohledávky z transferů	955		
6.	Ostatní dlouhodobé podmíněné závazky z transferů	956		
P.VI. Podmíněné závazky z důvodu užívání cizího majetku				
1.	Krátkodobé podmíněné závazky z operativního leasingu	961		
2.	Dlouhodobé podmíněné závazky z operativního leasingu	962		
3.	Krátkodobé podmíněné závazky z finančního leasingu	963		
4.	Dlouhodobé podmíněné závazky z finančního leasingu	964		
5.	Krátkodobé podmíněné závazky z důvodu užívání cizího majetku na základě smlouvy o výpůjčce	965		
6.	Dlouhodobé podmíněné závazky z důvodu užívání cizího majetku na základě smlouvy o výpůjčce	966		
7.	Krátkodobé podmíněné závazky z důvodu užívání cizího majetku nebo jeho převzetí z jiných důvodů	967		
8.	Dlouhodobé podmíněné závazky z důvodu užívání cizího majetku nebo jeho převzetí z jiných důvodů	968		
P.VII. Další podmíněné závazky				
1.	Krátkodobé podmíněné závazky ze smluv o pořízení dlouhodobého majetku	971		
2.	Dlouhodobé podmíněné závazky ze smluv o pořízení dlouhodobého majetku	972		
3.	Krátkodobé podmíněné závazky z jiných smluv	973		
4.	Dlouhodobé podmíněné závazky z jiných smluv	974		
5.	Krátkodobé podmíněné závazky z přijatého kolaterálu	975		
6.	Dlouhodobé podmíněné závazky z přijatého kolaterálu	976		
7.	Krátkodobé podmíněné závazky vyplývající z práv.předp.a další činn.moci zákonod.,výkon. nebo soudní	978		
8.	Dlouhodobé podmíněné závazky vyplývající z práv.předp.a další činn.moci zákonod.,výkon. nebo soudní	979		
9.	Krátkodobé podmíněné závazky z poskytnutých garancí jednorázových	981		
10.	Dlouhodobé podmíněné závazky z poskytnutých garancí jednorázových	982		
11.	Krátkodobé podmíněné závazky z poskytnutých garancí ostatních	983		
12.	Dlouhodobé podmíněné závazky z poskytnutých garancí ostatních	984		
13.	Krátkodobé podmíněné závazky ze soudních sporů, správních řízení a jiných řízení	985		
14.	Dlouhodobé podmíněné závazky ze soudních sporů, správních řízení a jiných řízení	986		
P.VIII. Ostatní podmíněná aktiva a ostatní podmíněná pasiva a vyrovnávací účty				
1.	Ostatní krátkodobá podmíněná aktiva	991		
2.	Ostatní dlouhodobá podmíněná aktiva	992		
3.	Ostatní krátkodobá podmíněná pasiva	993		
4.	Ostatní dlouhodobá podmíněná pasiva	994		
5.	Vyrovnávací účet k podrozvahovým účtům	999	1 428 365,12	1 062 992,12

A.5. Informace podle § 18 odst. 3 písm. b) zákona

A.6. Informace podle § 19 odst. 6 zákona

Organizace je zapsaná v Obchodním rejstříku u Krajského soudu Ostrava, spisová značka Pr 925.

B.1. Informace podle § 66 odst. 6

B.2. Informace podle § 66 odst. 8

B.3. Informace podle § 68 odst. 3

C. Doplnující informace k položkám rozvahy "C.I.1 Jmění účetní jednotky" a "C.I.3. Transfery na pořízení dlouhodobého majetku"

Číslo položky	Název položky	ÚČETNÍ OBDOBÍ	
		BĚŽNÉ	MINULÉ
C.1.	Zvýšení stavu transferů na pořízení dlouhodobého majetku za běžné účetní období		
C.2.	Snížení stavu transferů na pořízení dlouhodobého majetku ve věcné a časové souvislosti		

D.1. Počet jednotlivých věcí a souborů majetku nebo seznam tohoto majetku

D.2. Celková výměra lesních pozemků s lesním porostem

D.3. Výše ocenění celkové výměry lesních pozemků s lesním porostem ve výši 57 Kč/m²

D.4. Výměra lesních pozemků s lesním porostem oceněných jiným způsobem

D.5. Výše ocenění lesních pozemků s lesním porostem oceněných jiným způsobem

D.6. Průměrná výše ocenění výměry lesních pozemků s lesním porostem oceněných jiným způsobem

D.7. Komentář k ocenění lesních pozemků jiným způsobem

E.1. Doplnující informace k položkám rozvahy

K položce	Doplnující informace	Částka
-----------	----------------------	--------

All	Organizace podle zřizovací listiny pořizuje veškerý majetek do vlastnictví zřizovatele. Veškerý majetek vykázáný na majetkových účtech je tedy vlastnictvím zřizovatele.	
------------	--	--

E.2. Doplnující informace k položkám výkazu zisku a ztráty

K položce	Doplnující informace	Částka
BIV	Rozpis přijatých dotací: MŠMT-dotace na přímé náklady na vzdělávání 10 970 950,-Kč, částečné vyrovnání mezikrajových rozdílů 52 785,-Kč, provozní příspěvek 2 525 720,-Kč a Operační program na podporu vzděl. pedagogů 196 692,-Kč	13 746 147,00

E.3. Doplnující informace k položkám přehledu o peněžních tocích

K položce	Doplnující informace	Částka
-----------	----------------------	--------

E.4. Doplnující informace k položkám přehledu o změnách vlastního kapitálu

K položce	Doplnující informace	Částka
-----------	----------------------	--------

F. Doplnující informace k fondům účetní jednotky**Fond kulturních a sociálních potřeb**

Číslo	Název	Položka	BĚŽNÉ ÚČETNÍ OBDOBÍ
A.I.	Počáteční stav fondu k 1.1.		102 738,64
A.II.	Tvorba fondu		155 442,32
	1. Základní příděl		155 442,32
	2. Splátky půjček na bytové účely poskytnutých do konce roku 1992		
	3. Náhrady škod a pojistná plnění od pojišťovny vztahující se k majetku pořízenému z fondu		
	4. Peněžní a jiné dary určené do fondu		
	5. Ostatní tvorba fondu		
A.III.	Čerpání fondu		164 675,00
	1. Půjčky na bytové účely		
	2. Stravování		115 885,00
	3. Rekreace		
	4. Kultura, tělovýchova a sport		15 690,00
	5. Sociální výpomoci a půjčky		
	6. Poskytnuté peněžní dary		
	7. Úhrada příspěvku na penzijní připojištění		15 100,00
	8. Úhrada části pojistného na soukromé životní pojištění		
	9. Ostatní užití fondu		18 000,00
A.IV.	Konečný stav fondu		93 505,96

Rezervní fond - příspěvkové organizace zřizované územními samosprávnými celky a svazky obcí

Číslo	Název	Položka	BĚŽNÉ ÚČETNÍ OBDOBÍ
D.I.	Počáteční stav fondu k 1.1.		177 609,32
D.II.	Tvorba fondu		33 322,00
	1. Zlepšený výsledek hospodaření		3 000,00
	2. Nespotřebované dotace z rozpočtu Evropské unie		30 322,00
	3. Nespotřebované dotace z mezinárodních smluv		
	4. Peněžní dary - účelové		
	5. Peněžní dary - neúčelové		
	6. Ostatní tvorba		
D.III.	Čerpání fondu		99 440,00
	1. Úhrada zhoršeného výsledku hospodaření		
	2. Úhrada sankcí		
	3. Posílení fondu investic se souhlasem zřizovatele		
	4. Časové překlenutí dočasného nesouladu mezi výnosy a náklady		
	5. Ostatní čerpání		99 440,00
D.IV.	Konečný stav fondu		111 491,32

Fond investic - příspěvkové organizace zřizované územními samosprávnými celky a svazky obcí

Číslo	Název	Položka	BĚŽNÉ ÚČETNÍ OBDOBÍ
F.I.	Počáteční stav fondu k 1.1.		142 348,75
F.II.	Tvorba fondu		24 137,00
	1. Peněžní prostředky ve výši odpisů hmotného a nehmotného majetku prováděné podle zřizovatelem schváleného odpisového plánu		24 137,00
	2. Investiční příspěvek z rozpočtu zřizovatele		
	3. Investiční dotace ze státních fondů a jiných veřejných rozpočtů		
	4. Ve výši příjmů z prodeje svěřeného dlouhodobého hmotného majetku		
	5. Peněžní dary a příspěvky od jiných subjektů		
	6. Ve výši příjmů z prodeje majetku ve vlastnictví příspěvkové organizace		
	7. Převody z rezervního fondu		
F.III.	Čerpání fondu		52 982,00
	1. Pořízení a technické zhodnocení hmotného a nehmotného dlouhodobého majetku, s výjimkou drobného hmotného a nehmotného dlouhodobého majetku		49 670,00
	2. Úhrada investičních úvěrů nebo půjček		
	3. Odvod do rozpočtu zřizovatele		3 312,00
	4. Navýšení peněžních prostředků určených na financování údržby a oprav majetku, který příspěvková organizace používá pro svou činnost		
F.IV.	Konečný stav fondu		113 503,75

G. Doplnující informace k položce "A.II.3. Stavby" výkazu rozvahy

Číslo položky	Název položky	ÚČETNÍ OBDOBÍ			MINULÉ
		BĚŽNÉ			
		BRUTTO	KOREKCE	NETTO	
G.	Stavby	2 239 347,00	2 191 183,00	48 164,00	51 476,00
G.1.	Bytové domy a bytové jednotky				
G.2.	Budovy pro služby obyvatelstvu				
G.3.	Jiné nebytové domy a nebytové jednotky	2 239 347,00	2 191 183,00	48 164,00	51 476,00
G.4.	Komunikace a veřejné osvětlení				
G.5.	Jiné inženýrské sítě				
G.6.	Ostatní stavby				

H. Doplnující informace k položce "A.II.1. Pozemky" výkazu rozvahy

Číslo položky	Název položky	ÚČETNÍ OBDOBÍ			MINULÉ
		BĚŽNÉ			
		BRUTTO	KOREKCE	NETTO	
H.	Pozemky	77 400,00		77 400,00	77 400,00
H.1.	Stavební pozemky				
H.2.	Lesní pozemky				
H.3.	Zahrady, pastviny, louky, rybníky				
H.4.	Zastavěná plocha	61 560,00		61 560,00	61 560,00
H.5.	Ostatní pozemky	15 840,00		15 840,00	15 840,00

I. Doplnující informace k položce "A.II.4. Náklady z přecenění reálnou hodnotou" výkazu zisku a ztráty

Číslo položky	Název položky	ÚČETNÍ OBDOBÍ	
		BĚŽNÉ	MINULÉ
I.	Náklady z přecenění reálnou hodnotou		
I.1.	Náklady z přecenění reálnou hodnotou majetku určeného k prodeji podle § 64		
I.2.	Ostatní náklady z přecenění reálnou hodnotou		

J. Doplnující informace k položce "B.II.4. Výnosy z přecenění reálnou hodnotou" výkazu zisku a ztráty

Číslo položky	Název položky	ÚČETNÍ OBDOBÍ	
		BĚŽNÉ	MINULÉ
J.	Výnosy z přecenění reálnou hodnotou		
J.1.	Výnosy z přecenění reálnou hodnotou majetku určeného k prodeji podle § 64		
J.2.	Ostatní výnosy z přecenění reálnou hodnotou		

* Konec sestavy *

ROZVAHA

příspěvkové organizace

(v Kč, s přesností na dvě desetinná místa)

Období: **12 / 2019**IČO: **63701219**Název: **Gymnázium, Lipník nad Bečvou, Komenského sady 62, příspěvková org**

Číslo položky	Název položky	Syntetický účet	Období			
			Běžné		Minulé	
			Brutto	Korekce		Netto
AKTIVA CELKEM			10 786 239,14	8 119 936,93	2 666 302,21	2 241 329,14
A. Stálá aktiva			8 453 811,93	8 119 936,93	333 875,00	308 342,00
I. Dlouhodobý nehmotný majetek			167 630,00	167 630,00		
1.	Nehmotné výsledky výzkumu a vývoje	012				
2.	Software	013				
3.	Ocenitelná práva	014				
4.	Povolenky na emise a preferenční limity	015				
5.	Drobný dlouhodobý nehmotný majetek	018	167 630,00	167 630,00		
6.	Ostatní dlouhodobý nehmotný majetek	019				
7.	Nedokončený dlouhodobý nehmotný majetek	041				
8.	Poskytnuté zálohy na dlouhodobý nehmotný majetek	051				
9.	Dlouhodobý nehmotný majetek určený k prodeji	035				
II. Dlouhodobý hmotný majetek			8 286 181,93	7 952 306,93	333 875,00	308 342,00
1.	Pozemky	031	77 400,00		77 400,00	77 400,00
2.	Kulturní předměty	032				
3.	Stavby	021	2 239 347,00	2 191 183,00	48 164,00	51 476,00
4.	Samostatné hmotné movité věci a soubory hmotných movitých věcí	022	1 908 801,86	1 700 490,86	208 311,00	179 466,00
5.	Pěstitelské celky trvalých porostů	025				
6.	Drobný dlouhodobý hmotný majetek	028	4 060 633,07	4 060 633,07		
7.	Ostatní dlouhodobý hmotný majetek	029				
8.	Nedokončený dlouhodobý hmotný majetek	042				
9.	Poskytnuté zálohy na dlouhodobý hmotný majetek	052				
10.	Dlouhodobý hmotný majetek určený k prodeji	036				
III. Dlouhodobý finanční majetek						
1.	Majetkové účasti v osobách s rozhodujícím vlivem	061				
2.	Majetkové účasti v osobách s podstatným vlivem	062				

Číslo položky	Název položky	Syntetický účet	Období			Minulé
			Běžné			
			Brutto	Korekce	Netto	
3.	Dluhové cenné papíry držené do splatnosti	063				
5.	Termínované vklady dlouhodobé	068				
6.	Ostatní dlouhodobý finanční majetek	069				
IV.	Dlouhodobé pohledávky					
1.	Poskytnuté návratné finanční výpomoci dlouhodobé	462				
2.	Dlouhodobé pohledávky z postoupených úvěrů	464				
3.	Dlouhodobé poskytnuté zálohy	465				
5.	Ostatní dlouhodobé pohledávky	469				
6.	Dlouhodobé poskytnuté zálohy na transfery	471				
B.	Oběžná aktiva		2 332 427,21		2 332 427,21	1 932 987,14
I.	Zásoby					
1.	Pořízení materiálu	111				
2.	Materiál na skladě	112				
3.	Materiál na cestě	119				
4.	Nedokončená výroba	121				
5.	Polotovary vlastní výroby	122				
6.	Výrobky	123				
7.	Pořízení zboží	131				
8.	Zboží na skladě	132				
9.	Zboží na cestě	138				
10.	Ostatní zásoby	139				
II.	Krátkodobé pohledávky		361 307,00		361 307,00	159 117,00
1.	Odběratelé	311	1 500,00		1 500,00	1 500,00
4.	Krátkodobé poskytnuté zálohy	314	68 310,00		68 310,00	62 850,00
5.	Jiné pohledávky z hlavní činnosti	315				
6.	Poskytnuté návratné finanční výpomoci krátkodobé	316				
9.	Pohledávky za zaměstnanci	335				
10.	Sociální zabezpečení	336				
11.	Zdravotní pojištění	337				
12.	Důchodové spoření	338				
13.	Daň z příjmů	341				
14.	Ostatní daně, poplatky a jiná obdobná peněžitá plnění	342				
15.	Daň z přidané hodnoty	343				
16.	Pohledávky za osobami mimo vybrané vládní instituce	344				
17.	Pohledávky za vybranými ústředními vládními institucemi	346				
18.	Pohledávky za vybranými místními vládními institucemi	348				

Číslo položky	Název položky	Syntetický účet	Období			Minulé
			Běžné			
			Brutto	Korekce	Netto	
28.	Krátkodobé poskytnuté zálohy na transfery	373				
30.	Náklady příštích období	381	384,00		384,00	346,00
31.	Příjmy příštích období	385				
32.	Dohadné účty aktivní	388	291 113,00		291 113,00	94 421,00
33.	Ostatní krátkodobé pohledávky	377				
III.	Krátkodobý finanční majetek		1 971 120,21		1 971 120,21	1 773 870,14
1.	Majetkové cenné papíry k obchodování	251				
2.	Dluhové cenné papíry k obchodování	253				
3.	Jiné cenné papíry	256				
4.	Termínované vklady krátkodobé	244				
5.	Jiné běžné účty	245				
9.	Běžný účet	241	1 881 111,27		1 881 111,27	1 667 867,80
10.	Běžný účet FKSP	243	76 428,94		76 428,94	97 534,34
15.	Ceniny	263	6 030,00		6 030,00	1 920,00
16.	Peníze na cestě	262				
17.	Pokladna	261	7 550,00		7 550,00	6 548,00

Číslo položky	Název položky	Syntetický účet	Období	
			Běžné	Minulé
PASIVA CELKEM			2 666 302,21	2 241 329,14
C.	Vlastní kapitál		905 444,72	910 271,18
I.	Jmění účetní jednotky a upravující položky		333 875,80	308 342,80
1.	Jmění účetní jednotky	401	333 875,80	308 342,80
3.	Transfery na pořízení dlouhodobého majetku	403		
4.	Kurzové rozdíly	405		
5.	Oceňovací rozdíly při prvotním použití metody	406		
6.	Jiné oceňovací rozdíly	407		
7.	Opravy předcházejících účetních období	408		
II.	Fondy účetní jednotky		494 732,70	595 928,38
1.	Fond odměn	411	176 231,67	173 231,67
2.	Fond kulturních a sociálních potřeb	412	93 505,96	102 738,64
3.	Rezervní fond tvořený ze zlepšeného výsledku hospodaření	413	36 516,65	33 516,65
4.	Rezervní fond z ostatních titulů	414	74 974,67	144 092,67
5.	Fond reprodukce majetku, fond investic	416	113 503,75	142 348,75
III.	Výsledek hospodaření		76 836,22	6 000,00
1.	Výsledek hospodaření běžného účetního období		76 836,22	6 000,00
2.	Výsledek hospodaření ve schvalovacím řízení	431		
3.	Výsledek hospodaření předcházejících účetních období	432		
D.	Cizí zdroje		1 760 857,49	1 331 057,96
I.	Rezervy			
1.	Rezervy	441		
II.	Dlouhodobé závazky		291 113,00	94 421,00
1.	Dlouhodobé úvěry	451		
2.	Přijaté návratné finanční výpomoci dlouhodobé	452		
4.	Dlouhodobé přijaté zálohy	455		
7.	Ostatní dlouhodobé závazky	459		
8.	Dlouhodobé přijaté zálohy na transfery	472	291 113,00	94 421,00
III.	Krátkodobé závazky		1 469 744,49	1 236 636,96
1.	Krátkodobé úvěry	281		
4.	Jiné krátkodobé půjčky	289		
5.	Dodavatelé	321	42 442,78	65 834,67
7.	Krátkodobé přijaté zálohy	324	192 993,71	230 293,71
9.	Přijaté návratné finanční výpomoci krátkodobé	326		
10.	Zaměstnanci	331	665 694,00	514 631,00

Číslo položky	Název položky	Syntetický účet	Období	
			Běžné	Minulé
11.	Jiné závazky vůči zaměstnancům	333		
12.	Sociální zabezpečení	336	258 366,00	207 511,00
13.	Zdravotní pojištění	337	111 169,00	88 642,00
14.	Důchodové spoření	338		
15.	Daň z příjmů	341		
16.	Ostatní daně, poplatky a jiná obdobná peněžitá plnění	342	118 769,00	87 132,00
17.	Daň z přidané hodnoty	343		
18.	Závazky k osobám mimo vybrané vládní instituce	345		
19.	Závazky k vybraným ústředním vládním institucím	347		
20.	Závazky k vybraným místním vládním institucím	349		
32.	Krátkodobé přijaté zálohy na transfery	374		
35.	Výdaje příštích období	383		
36.	Výnosy příštích období	384		
37.	Dohadné účty pasivní	389	80 310,00	42 592,58
38.	Ostatní krátkodobé závazky	378		

* Konec sestavy *

VÝKAZ ZISKU A ZTRÁTY

příspěvkové organizace

(v Kč, s přesností na dvě desetinná místa)

Období: **12 / 2019**IČO: **63701219**Název: **Gymnázium, Lipník nad Bečvou, Komenského sady 62, příspěvková org**

Číslo položky	Název položky	Syntetický účet	Běžné období		Minulé období	
			Hlavní činnost 1	Hospodářská činnost 2	Hlavní činnost 3	Hospodářská činnost 4
A. Náklady celkem			14 146 103,78	3 000,00	12 316 568,00	4 000,00
I. Náklady z činnosti			14 146 103,78	3 000,00	12 316 568,00	4 000,00
1.	Spotřeba materiálu	501	949 508,50		852 438,05	
2.	Spotřeba energie	502	242 337,81	3 000,00	202 170,58	4 000,00
3.	Spotřeba jiných neskladovatelných dodávek	503				
4.	Prodané zboží	504				
5.	Aktivace dlouhodobého majetku	506				
6.	Aktivace oběžného majetku	507				
7.	Změna stavu zásob vlastní výroby	508				
8.	Opravy a udržování	511	388 236,39		86 784,00	
9.	Cestovné	512	74 129,00		72 039,00	
10.	Náklady na reprezentaci	513				
11.	Aktivace vnitroorganizačních služeb	516				
12.	Ostatní služby	518	1 220 992,04		1 220 599,69	
13.	Mzdové náklady	521	8 104 616,00		6 933 819,00	
14.	Zákonné sociální pojištění	524	2 669 562,00		2 321 258,00	
15.	Jiné sociální pojištění	525	33 072,52		28 662,15	
16.	Zákonné sociální náklady	527	277 799,32		258 716,38	
17.	Jiné sociální náklady	528				
18.	Daň silniční	531				
19.	Daň z nemovitostí	532				
20.	Jiné daně a poplatky	538				
22.	Smluvní pokuty a úroky z prodlení	541				
23.	Jiné pokuty a penále	542				
24.	Dary a jiná bezúplatná předání	543				
25.	Prodaný materiál	544				
26.	Manka a škody	547				

Číslo položky	Název položky	Syntetický účet	Běžné období		Minulé období	
			Hlavní činnost 1	Hospodářská činnost 2	Hlavní činnost 3	Hospodářská činnost 4
27.	Tvorba fondů	548				
28.	Odpisy dlouhodobého majetku	551	24 137,00		19 997,00	
29.	Prodaný dlouhodobý nehmotný majetek	552				
30.	Prodaný dlouhodobý hmotný majetek	553				
31.	Prodané pozemky	554				
32.	Tvorba a zúčtování rezerv	555				
33.	Tvorba a zúčtování opravných položek	556				
34.	Náklady z vyřazených pohledávek	557				
35.	Náklady z drobného dlouhodobého majetku	558	156 713,20		318 084,15	
36.	Ostatní náklady z činnosti	549	5 000,00		2 000,00	
II. Finanční náklady						
1.	Prodané cenné papíry a podíly	561				
2.	Úroky	562				
3.	Kurzové ztráty	563				
4.	Náklady z přecenění reálnou hodnotou	564				
5.	Ostatní finanční náklady	569				
III. Náklady na transfery						
1.	Náklady vybraných ústředních vládních institucí na transfery	571				
2.	Náklady vybraných místních vládních institucí na transfery	572				
V. Daň z příjmů						
1.	Daň z příjmů	591				
2.	Dodatečné odvody daně z příjmů	595				
B.	Výnosy celkem		14 214 940,00	11 000,00	12 317 568,00	9 000,00
I.	Výnosy z činnosti		468 793,00	11 000,00	671 767,00	9 000,00
1.	Výnosy z prodeje vlastních výrobků	601				
2.	Výnosy z prodeje služeb	602	449 793,00		669 767,00	
3.	Výnosy z pronájmu	603		11 000,00		9 000,00
4.	Výnosy z prodaného zboží	604				
8.	Jiné výnosy z vlastních výkonů	609				
9.	Smluvní pokuty a úroky z prodlení	641				
10.	Jiné pokuty a penále	642				
11.	Výnosy z vyřazených pohledávek	643				
12.	Výnosy z prodeje materiálu	644				

Číslo položky	Název položky	Syntetický účet	Běžné období		Minulé období	
			Hlavní činnost 1	Hospodářská činnost 2	Hlavní činnost 3	Hospodářská činnost 4
13.	Výnosy z prodeje dlouhodobého nehmotného majetku	645				
14.	Výnosy z prodeje dlouhodobého hmotného majetku kromě pozemků	646				
15.	Výnosy z prodeje pozemků	647				
16.	Čerpání fondů	648	19 000,00		2 000,00	
17.	Ostatní výnosy z činnosti	649				
II. Finanční výnosy						
1.	Výnosy z prodeje cenných papírů a podílů	661				
2.	Úroky	662				
3.	Kurzové zisky	663				
4.	Výnosy z přecenění reálnou hodnotou	664				
6.	Ostatní finanční výnosy	669				
IV. Výnosy z transferů			13 746 147,00		11 645 801,00	
1.	Výnosy vybraných ústředních vládních institucí z transferů	671				
2.	Výnosy vybraných místních vládních institucí z transferů	672	13 746 147,00		11 645 801,00	
C. Výsledek hospodaření						
1.	Výsledek hospodaření před zdaněním		68 836,22	8 000,00	1 000,00	5 000,00
2.	Výsledek hospodaření běžného účetního období		68 836,22	8 000,00	1 000,00	5 000,00

* Konec sestavy *